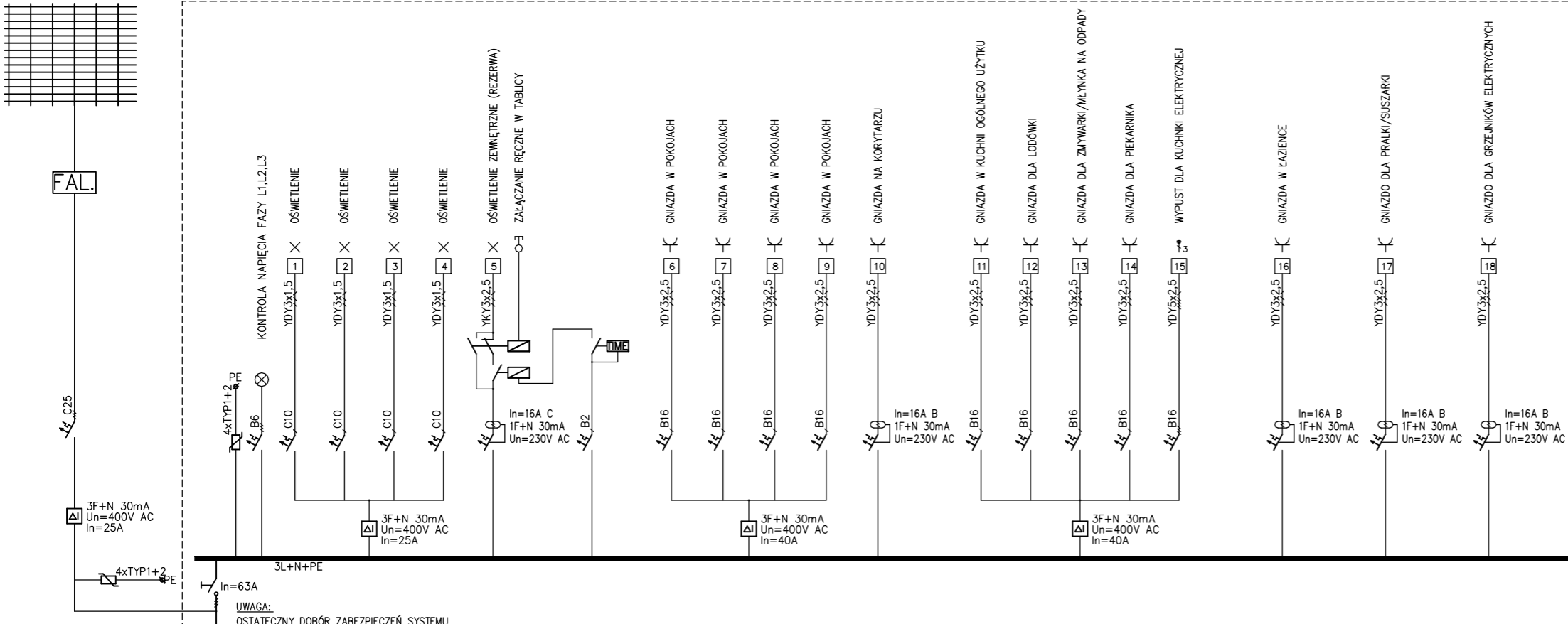
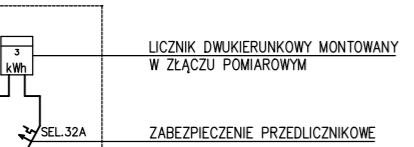


ZESPÓŁ PANELI FOTOWOLTAICZNYCH

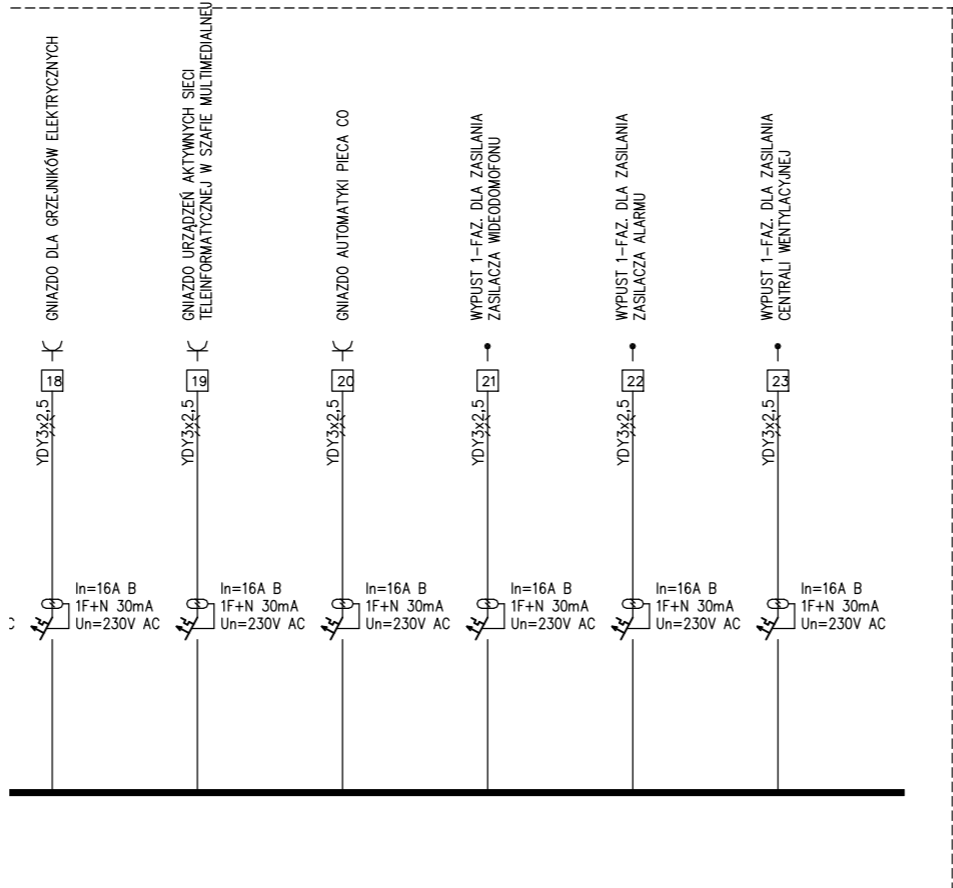


UWAGA:
OSTATECZNY DOBÓR ZABEZPIECZEŃ SYSTEMU FOTOWOLTAICZNEGO WG WYTYCZNYCH DOSTAWCY

ZE ZŁĄCZA KABLOWO-POMIAROWEGO ZGODNIE Z WARUNKAMI PRZYŁĄCZENIA DO SIECI WYDANYMI PRZEZ ZAKŁAD ENERGETYCZNY



TABLICA TE



Uwagi / Notes

- WYMIARY PODANO W cm, RZĘDNE WYSOKOŚCI W m.
- RYSLINKI WSZYSTKICH BRANŻ NALEŻY ROZPATRYWAĆ ZBIORCZO.
- WSZYSTKIE TECHNIKI MOCOWANIA W TYM RÓWNIEŻ INSTALACJI NALEŻY UZGODNIĆ Z INWESTOREM, ARCHITEKTEM, DOSTAWCĄ.
- WSZYSTKIE RODZAJANIE SYSTEMOWE, ZWIĄZANE Z OKREŚLENIA TECHNOLOGIA WYKONAĆ SZCISLE WG INSTRUKCJI PROJEKANTA.
- MATERIAŁY NIEMYSZCZĄCZONNE Z NAZWY KATALOGOWEJ NALEŻY PRZEDSTAWIĆ DO AKCEPTACJI INWESTORA ORAZ ARCHITEKTA.
- UŻYTE MATERIAŁY, RODZAJANIE TECHNICZNE I URZĄDZENIA MAJĄ ODPOWIEDNĄ NORMOM BEZPIECZEŃSTWA P. POZ I BHP, ORAZ POSIADAĆ ATYSTY I APROBATY.
- WSZYSTKIE PROPOZYCJE RÓWNOZĘDNYCH RODZAJANIE ZAMIENNYCH WYMAGAJĄ BEZWZGLĘDNEJ KONSULTACJI I PISEMNEJ AKCEPTACJI INWESTORA ORAZ ARCHITEKTA.
- EWENTUALNE WĄTPLIWOŚCI, ZAUWAŻENIA KOLIZJE, UWAGI NALEŻY ZGŁASZAĆ DO WYJAŚNIENIA PROJEKTANTOWI PRZED PRZYSTĄPIENIEM DO PRAC.
- ZAKRES I KOLEJNOŚĆ PRAC, RODZAJANIE TECHNICZNE I OBOWIĄZKI PRZY ROBOTACH BUDOWLANYCH - ZGODNIE ZE SZTUKĄ BUDOWLANA I POLSKIMI NORMAMI.
- ROZWIĄZANIE WĄTPLIWOŚCI, ZAUWAŻENIA KOLIZJE, UWAGI NALEŻY ZGŁASZAĆ DO WYJAŚNIENIA PROJEKTANTOWI PRZED PRZYSTĄPIENIEM DO PRAC.
- ROZWIĄZANIE WĄTPLIWOŚCI, ZAUWAŻENIA KOLIZJE, UWAGI NALEŻY ZGŁASZAĆ DO WYJAŚNIENIA PROJEKTANTOWI PRZED PRZYSTĄPIENIEM DO PRAC.
- PRZEŚCIEA PRZEWODÓW INSTALACYJNYCH PRZEZ STROPY I ŚCIANY ODDZIELENIA POZAROWEGO ZABEZPIECZYĆ ZGODNIE Z PRZEPISAMI PRAWA.
- ELEMENTY STALOWE BUDYNKU NALEŻY ZABEZPIECZYĆ POWŁOKAMI MALARSKIMI LUB W INNY SPOSÓB ZAPEWNIĄCY WYMAGANĄ ODPOORNÓŚĆ ZGODNIE Z WYTYCZNYMI PROJEKTOWYMI I SPECYFIKACJĄ PRODUCENTA ZABEZPIECZEŃ.
- ROZMIESZCZENIE OPRAW OŚWIETLENIOWYCH, WŁĄCZNIKÓW, TABLIC ROZDZIELCZOWYCH ORAZ CZUJEK I WŁĄCZNIKÓW SYGNALIZACJI PPOŻ ZGODNIE Z PROJEKTEM INSTALACJI ELEKTRYCZNYCH.
- SZCZEGÓLNY DYLATAKCI ORAZ IZOLACJI NALEŻY OPRACOWAĆ W PROJEKTACH WARSZTATOWYCH WG PRZYJĘTEJ TECHNOLOGII. PROPONOWANE RODZAJANIE PRZEDSTAWIĆ DO AKCEPTACJI INWESTORA I ARCHITEKTA.
- PRACE BUDOWLANE NALEŻY PROWADZIĆ POD NADZOREM UPRAWNIIONEJ OSOBY, ZGODNIE ZE SZTKĄ BUDOWLANA, WYMOGAMI BHP I OBOWIĄZUJĄCYMI NORMAMI ORAZ PRAWEM BUDOWLANYM.
- BALUSTRADY WYKONAĆ NA WYSOKOŚĆ 110CM. PRZEŚWITY POMIĘDY ELEMENTAMI BALUSTRADY NIE WIĘKSZE NIŻ 12CM.
- W ŚCIANACH ODDZIELENIA PODAROWEGO ZNAK BUDOWZOWANIA I OTWOROWANIA.
- PRZED PRZYSTĄPIENIEM DO PRAC WYMIARY SPRAWDZIĆ W NATURZE.
- RYSLINKI DETALI MAJĄ PRIORYTET.
- W PRZYPADKU NIEZGODNOŚCI W PIERWSZEJ KOLEJNOŚCI NALEŻY SIĘ SKONSULTOWAĆ Z INWESTOREM LUB PROJEKTANTEM.

Główny Projektant / Main Designer
WIOSNA architektki Piotr Wiosna
 ul. Mickiewicza 42/48 ul. Polna 50/401
 15-232 Białystok 00-644 Warszawa
 NIP 542 296 97 20
 m: +48 506 570 881
 @: biuro@wsna.pl
 w: www.wsna.pl



Investor / Investor

Adaptacja Projektu - Architektura / Architecture

Adaptacja Projektu - Konstrukcja / Structure

Adaptacja Projektu - Instalacje sanitarne / MEP

Adaptacja Projektu - Instalacje elektryczne / Electrical

Objekt / Object
 Budynek mieszkalny, jednorodzinny, do 70m2 powierzchni zabudowy

Tytuł / Title
 BUDOWA WOLNOSTOJĄCEGO BUDYNKU MIESZKALNEGO JEDNORODZINNEGO O POWIERZCHNI ZABUDOWY DO 70,00m2, Z ELEMENTAMI STYLU „ŚWIDERMAJER” WRAZ Z INFRASTRUKTURĄ TECHNICZNĄ, INSTALACJĄ GAZOWĄ I ZAGOSPODAROWANIEM TERENU NA DZ. EW. NR OBRĘB

Zespół / Team	Dane	Upr. / Qualif.	Podpis / Signature
Projektant			
Sprawdzający			
Opracowanie			



Etap projektu / Design stage
 PROJEKT TECHNICZNY

Branża / Discipline
 ELEKTRYCZNA

Data / Date
 15.01.2023

Temat rysunku / Subject
 SCHEMAT ROZDZIAŁU ENERGII

Projekt	Etap	Branża	Typ rys.	Sektor	Faza	Nr rys.	Revizja	Skala / Scale
MOD	PT	E	R	0	00	6	00	NWS