

Przyłącze wg osobnego opracowania 32x3,0 minimalne przykrycie 1,1m

studz. wodomierzowa wg. opr. przyłącza

Legenda:

- kanalizacja sanitarna
- - - kanalizacja sanitarna pod posadzką
- ciepła woda użytkowa
- zimna woda

Uwagi / Notes

1. WYMIARY PODANO W CM, RZĘDNE WYSOKOŚCI W M.
2. RYSUNKI WSZYSTKICH BRANŻ NALEŻY ROZPATRYWAĆ ZBIORCZO.
3. WSZYSTKIE TECHNIKI MOCOWANIA W TYM RÓWNIEŻ INSTALACJE NALEŻY UZGODNIĆ Z INWESTOREM, ARCHITEKTEM, DOSTAWCĄ.
4. WSZYSTKIE ROZWIĄZANIA SYSTEMOWE, ZWIĄZANE Z OKREŚLONĄ TECHNOLOGIĄ WYKONAĆ ŚCIŚLE WG INSTRUKCJI PRODUCENTA.
5. MATERIAŁY NIEMYSZCZĄCOWNE Z NADZWI KATALOGOWEJ NALEŻY PRZEDSTAWIĆ DO AKCEPTACJI INWESTORA ORAZ ARCHITEKTA.
6. UŻYTE MATERIAŁY, ROZWIĄZANIA TECHNICZNE I URZĄDZENIA MAJĄ ODPOWIEDAĆ NORMOM BEZPIECZEŃSTWA P. POZ I BHP, ORAZ POSIADAĆ ATYSTY I APROBATY.
7. WSZYSTKIE PROPOZYCJE RÓWNOZERNYCH ROZWIĄZAŃ ZAMIENNYCH WYMAGAJĄ BEZWZGLĘDNEJ KONSULTACJI I PISEMNEJ AKCEPTACJI INWESTORA ORAZ ARCHITEKTA.
8. EWENTUALNE WĄTPLIWOŚCI, ZAULWAZIONE KOLIZJE, UWAGI NALEŻY ZGLASZAĆ DO WYJAŚNIENIA PROJEKTANTOWI PRZED PRZYSTĄPIENIEM DO PRAC.
9. ZAKRES I KOLEJNOŚĆ PRAC, ROZWIĄZANIA TECHNICZNE I OBOWIĄZKI PRZY ROBOTACH BUDOWLANYCH - ZGODNIE ZE SZTKĄ BUDOWLANA I POLSKIMI NORMAMI.
10. UKŁAD I GABARYTY KONSTRUKCJI WG. PROJEKTU KONSTRUKCJI.
11. ROZWIĄZANIA INSTALACYJNE WG. PROJEKTÓW BRANŻOWYCH.
12. PRZEŚCIEŃ PRZEWODÓW INSTALACYJNYCH PRZEZ STROPY I ŚCIANY ODDZIELENIA POŻAROWEGO ZABEZPIECZYĆ ZGODNIE Z PRZEPISAMI PRAWA.
13. ELEMENTY STALOWE BUDYNKU NALEŻY ZABEZPIECZYĆ POWŁOKAMI MALARSKIMI LUB W INNY SPOŚÓB ZAPEWNIĄJĄCY WYMAGANĄ ODPORNOŚĆ ZGODNIE Z WYTYCZNIAMI PROJEKTOWYMI I SPECYFIKACJĄ PRODUCENTA ZABEZPIECZEŃ.
14. ROZMIESZCZENIE OPRAW OŚWIETLENIOVYCH, WŁĄCZNIKÓV, TABLIC ROZDZIELACZOVYCH ORAZ CZUJEK I WŁĄCZNIKÓV SYGNALIZACJI PPOZ ZGODNIE Z PROJEKTEM INSTALACJI ELEKTRYCZNYCH.
15. SZCZEGÓV DYLATAKCI ORAZ IZOLACJI NALEŻY OPISAC W PROJEKTACH WARSZTATOVYCH WG PRZYJĘTEJ TECHNOLOGII. PROPONOWANE ROZWIĄZANIA PRZEDSTAWIĆ DO AKCEPTACJI INWESTORA I ARCHITEKTA.
16. PRACE BUDOWLANE NALEŻY PROWADZIĆ POD NADZOREM UPRAWNIONEJ OSOBY, ZGODNIE ZE SZTKĄ BUDOWLANA, WYMAGAMI BHP I OBOWIĄZUJĄCYMI NORMAMI ORAZ PRAWEM BUDOWLANYM.
17. BALUSTRADY WYKONAĆ NA WYSOKOŚĆ 110CM. PRZEŚWITY POMICZY ELEMENTAMI BALUSTRADY NIE WIĘKSZE NIŻ 12CM.
18. W ŚCIANACH ODDZIELENIA POŻAROWEGO ZAKAZ BRUDZOWANIA I OTWOROWANIA.
19. PRZED PRZYSTĄPIENIEM DO PRAC WYMIARY SPRAWDZIĆ W NATURZE.
20. RYSUNKI DETALI MAJĄ PRIORYTET.
21. W PRZYPAKU NIEZGODNOŚCI W PIERWSZEJ KOLEJNOŚCI NALEŻY SIĘ SKONSULTOWAĆ Z INWESTOREM LUB PROJEKTANTEM.

Główny Projektant / Main Designer

WIOSNA architekci Piotr Wiosna

NIP 542 296 97 20  
m: +48 506 570 881

ul. Mickiewicza 42/48 ul. Polna 50/401  
15-232 Białystok 00-644 Warszawa

@: biuro@wsna.pl  
w: www.wsna.pl



Inwestor / Investor

Instalacje sanitarne / MEP

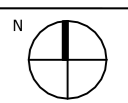
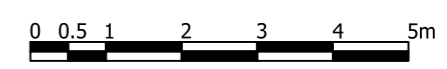
Obiekt / Object

Budynek mieszkalny, jednorodzinny, do 70m2 powierzchni zabudowy

Tytuł / Title

Zespół / Team	Dane	Upr. / Qualif.	Podpis / Signature
Projektant			
Sprawdzający			
Opracowanie			

Skala/Scale



Etap projektu / Design stage	Branża / Discipline	Data / Date
PROJEKT TECHNICZNY	SANITARNA	15.01.2023

Temat rysunku / Subject

Rzut parteru - woda użytkowa

Projekt	Etap	Branża	Typ rys.	Sektor	Faza	Nr rys.	Revizja	Skala / Scale
MOD	PT	IS	R	0	00	3	00	1:50