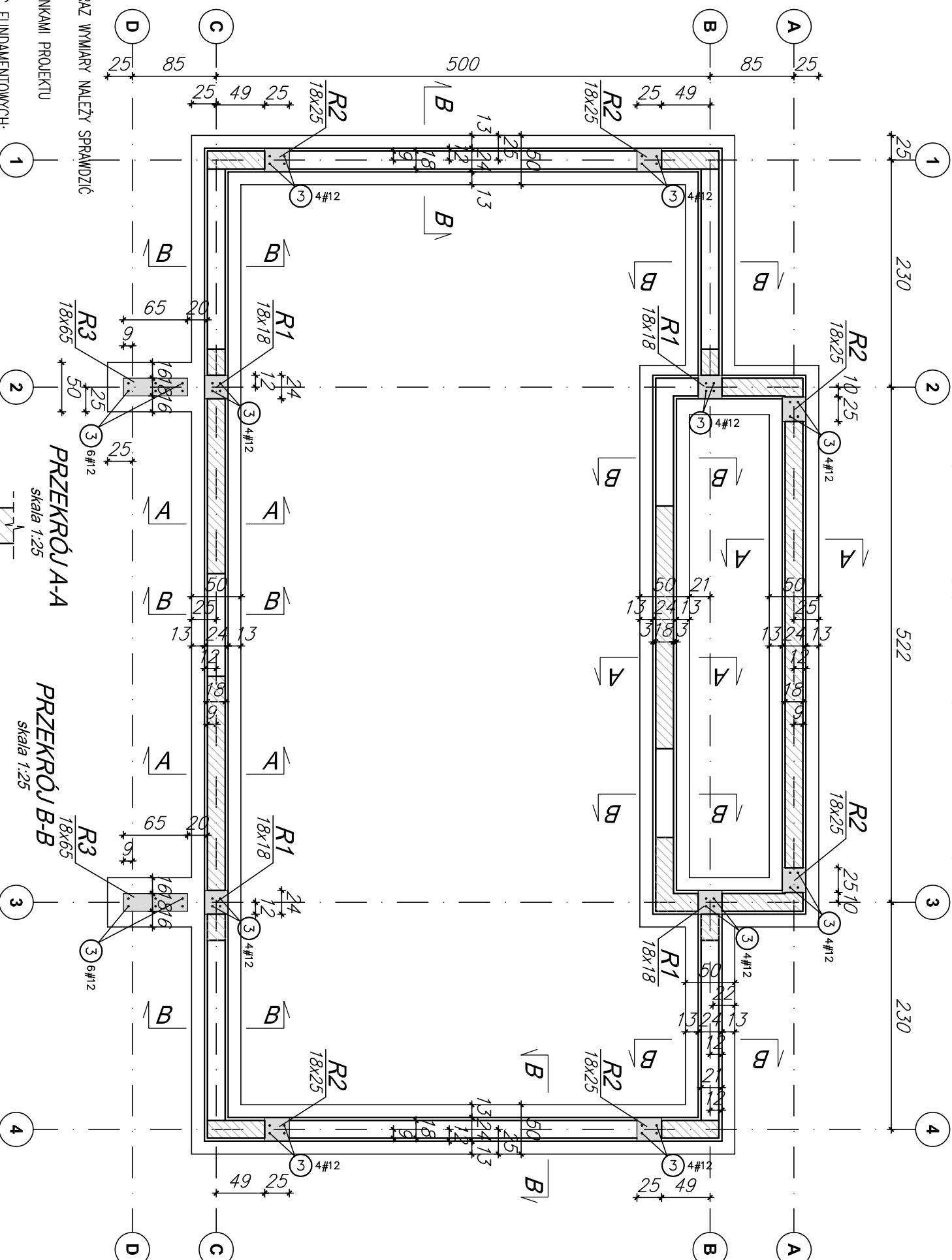
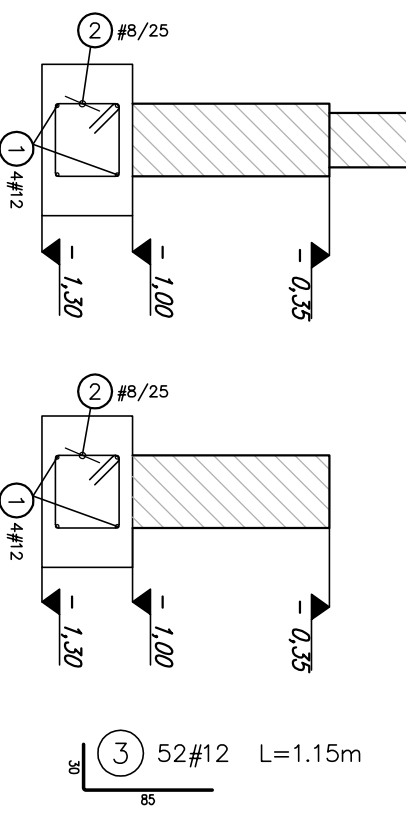


# RZUT I ZBROJENIE FUNDAMENTÓW



- UWAGI:**
- 1) WSZYSTKIE RZĘDNE ORAZ WYMIARY NALEŻY SPRAWDZIĆ W NATURZE.
  - 2) ROZPATRYWAĆ Z RYSUNKAMI PROJEKTU ARCHYTEKTONICZNEGO.
- UWAGI OGÓLNE DO PRAC FUNDAMENTOWYCH:**
1. Do wymiarowania fundamentów przyjęto parametry dla piasku drobnego o  $D=0.4$  i zwięzadle wody gruntowej poniżej poziomu fundamentowania.
  2. W trakcie prowadzenia robót fundamentowych należy zapewnić ochronę podłoża gruntowego przed niekorzystnym naruszeniem jego naturalnej struktury. Fundamenty należy wykonywać w warunkach suchych, niezwłocznie po wykonaniu wykopu. W przypadku wysokiego poziomu wód gruntowych lub intensywnych opadów deszczu należy wykonać tymczasowe odwodnienie w postaci rowów opaskowych lub ciągów drenarskich, które w skuteczny sposób odprowadzą wody gruntowe lub powierzchniowe.
  3. Na dnie wykopu ułożyć warstwę betonu podkładowego C12/15 o grubości min. 10 cm.
  4. Powierzchnia płyty styroduru musi być prosta i całkowicie przylegająca do powierzchni podłoża. Nie dopuszcza się klawiszowania lub pustek powietrznych pod płytami styroduru.
  5. Obowiązek poprawności wykonania warstw podłoża oraz jego zgodność z projektem, badaniami geotechnicznymi gruntu spoczywa na Kierowniku budowy/robót, który potwierdza wpisem do Dziennika Budowy zgodność przygotowanego podłoża gruntowego z projektem oraz możliwość przystąpienia do dalszych prac budowlanych.
  6. Wszelkie prace budowlane należy wykonywać pod nadzorem osoby posiadającej uprawnienia budowlane w szczególności konstrukcyjno budowlanej, zgodnie z niniejszą dokumentacją, sztuką budowlaną i przestrzegając przepisów BHP.



Wykaz stali

POZ.	#[mm]	Szt.	L[m]	8	12	UWAGI...
1	12	1	mb=200,00		200,00	mb
2	8	190	Lsr=1,06	201,02		patrz rysunek
3	12	52	Lsr=1,15	59,80		patrz rysunek
			[m]	201,02	259,80	suma długości
			[kg/m]	0,295	0,888	dezaz. jedn.
			[kg]	79,40	230,70	dezaz. sum.
					310,11	dezaz. całkow.

- 1** #12 mbiez.=200,00m  
zakład=60cm  
mbiez.
- 2** 190#8 L=1,06m  
zakład=24cm  
mbiez.

**BETON C20/25 (B25)**  
**STAL A-IIIN B500SP**  
**OTULINA: od gruntu 4,5 cm**  
**pozostałe 3,5 cm**  
**± 0,00 = , m npm**

- Uwagi / Notes**
1. WYMIARY RZĘDNE W CM, RZĘDNE WYKONANO W M.
  2. WSZYSTKIE RZĘDNE ORAZ WYMIARY NALEŻY SPRAWDZIĆ W NATURZE.
  3. WSZYSTKIE RZĘDNE ORAZ WYMIARY NALEŻY SPRAWDZIĆ W NATURZE.
  4. WSKAZANE WYMIARY SĄ WYKONANE W ZAKŁADZONYM SKALU. WSKAZANE WYMIARY SĄ WYKONANE W ZAKŁADZONYM SKALU.
  5. WSKAZANE WYMIARY SĄ WYKONANE W ZAKŁADZONYM SKALU. WSKAZANE WYMIARY SĄ WYKONANE W ZAKŁADZONYM SKALU.
  6. WSKAZANE WYMIARY SĄ WYKONANE W ZAKŁADZONYM SKALU. WSKAZANE WYMIARY SĄ WYKONANE W ZAKŁADZONYM SKALU.
  7. WSKAZANE WYMIARY SĄ WYKONANE W ZAKŁADZONYM SKALU. WSKAZANE WYMIARY SĄ WYKONANE W ZAKŁADZONYM SKALU.
  8. WSKAZANE WYMIARY SĄ WYKONANE W ZAKŁADZONYM SKALU. WSKAZANE WYMIARY SĄ WYKONANE W ZAKŁADZONYM SKALU.
  9. WSKAZANE WYMIARY SĄ WYKONANE W ZAKŁADZONYM SKALU. WSKAZANE WYMIARY SĄ WYKONANE W ZAKŁADZONYM SKALU.
  10. WSKAZANE WYMIARY SĄ WYKONANE W ZAKŁADZONYM SKALU. WSKAZANE WYMIARY SĄ WYKONANE W ZAKŁADZONYM SKALU.
  11. WSKAZANE WYMIARY SĄ WYKONANE W ZAKŁADZONYM SKALU. WSKAZANE WYMIARY SĄ WYKONANE W ZAKŁADZONYM SKALU.
  12. WSKAZANE WYMIARY SĄ WYKONANE W ZAKŁADZONYM SKALU. WSKAZANE WYMIARY SĄ WYKONANE W ZAKŁADZONYM SKALU.
  13. WSKAZANE WYMIARY SĄ WYKONANE W ZAKŁADZONYM SKALU. WSKAZANE WYMIARY SĄ WYKONANE W ZAKŁADZONYM SKALU.
  14. WSKAZANE WYMIARY SĄ WYKONANE W ZAKŁADZONYM SKALU. WSKAZANE WYMIARY SĄ WYKONANE W ZAKŁADZONYM SKALU.
  15. WSKAZANE WYMIARY SĄ WYKONANE W ZAKŁADZONYM SKALU. WSKAZANE WYMIARY SĄ WYKONANE W ZAKŁADZONYM SKALU.
  16. WSKAZANE WYMIARY SĄ WYKONANE W ZAKŁADZONYM SKALU. WSKAZANE WYMIARY SĄ WYKONANE W ZAKŁADZONYM SKALU.
  17. WSKAZANE WYMIARY SĄ WYKONANE W ZAKŁADZONYM SKALU. WSKAZANE WYMIARY SĄ WYKONANE W ZAKŁADZONYM SKALU.
  18. WSKAZANE WYMIARY SĄ WYKONANE W ZAKŁADZONYM SKALU. WSKAZANE WYMIARY SĄ WYKONANE W ZAKŁADZONYM SKALU.
  19. WSKAZANE WYMIARY SĄ WYKONANE W ZAKŁADZONYM SKALU. WSKAZANE WYMIARY SĄ WYKONANE W ZAKŁADZONYM SKALU.
  20. WSKAZANE WYMIARY SĄ WYKONANE W ZAKŁADZONYM SKALU. WSKAZANE WYMIARY SĄ WYKONANE W ZAKŁADZONYM SKALU.
  21. WSKAZANE WYMIARY SĄ WYKONANE W ZAKŁADZONYM SKALU. WSKAZANE WYMIARY SĄ WYKONANE W ZAKŁADZONYM SKALU.

**Główny Projektant / Main Designer**  
**WIOSNA architekci Piotr Wiosna**  
NIP 542 296 97 20  
m: +48 506 570 881  
@: biuro@wiosna.pl  
ul. Młkiewicza 42/48 ul. Polna 50/401  
15-232 Białystok 00-644 Warszawa  
w: www.wiosna.pl

**Adaptacja Projektu - Instalacje elektryczne / Electrical**

**Adaptacja Projektu - Instalacje sanitarne / MEP**

**Adaptacja Projektu - Instalacje elektryczne / Electrical**

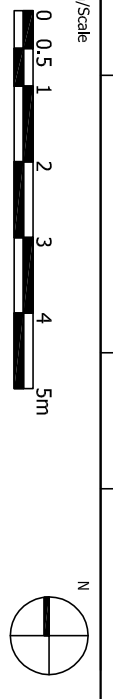
**Adaptacja Projektu - Instalacje elektryczne / Electrical**

**Adaptacja Projektu - Instalacje elektryczne / Electrical**

**Adaptacja Projektu - Instalacje elektryczne / Electrical**

**Adaptacja Projektu - Instalacje elektryczne / Electrical**

**Adaptacja Projektu - Instalacje elektryczne / Electrical**



Projekt	Etap	Branża	Typ rys.	Sektor	Faza	Nr rys.	Rewizja	Skala / Scale
MOD PT	K	R	0	00	01	00		1:50