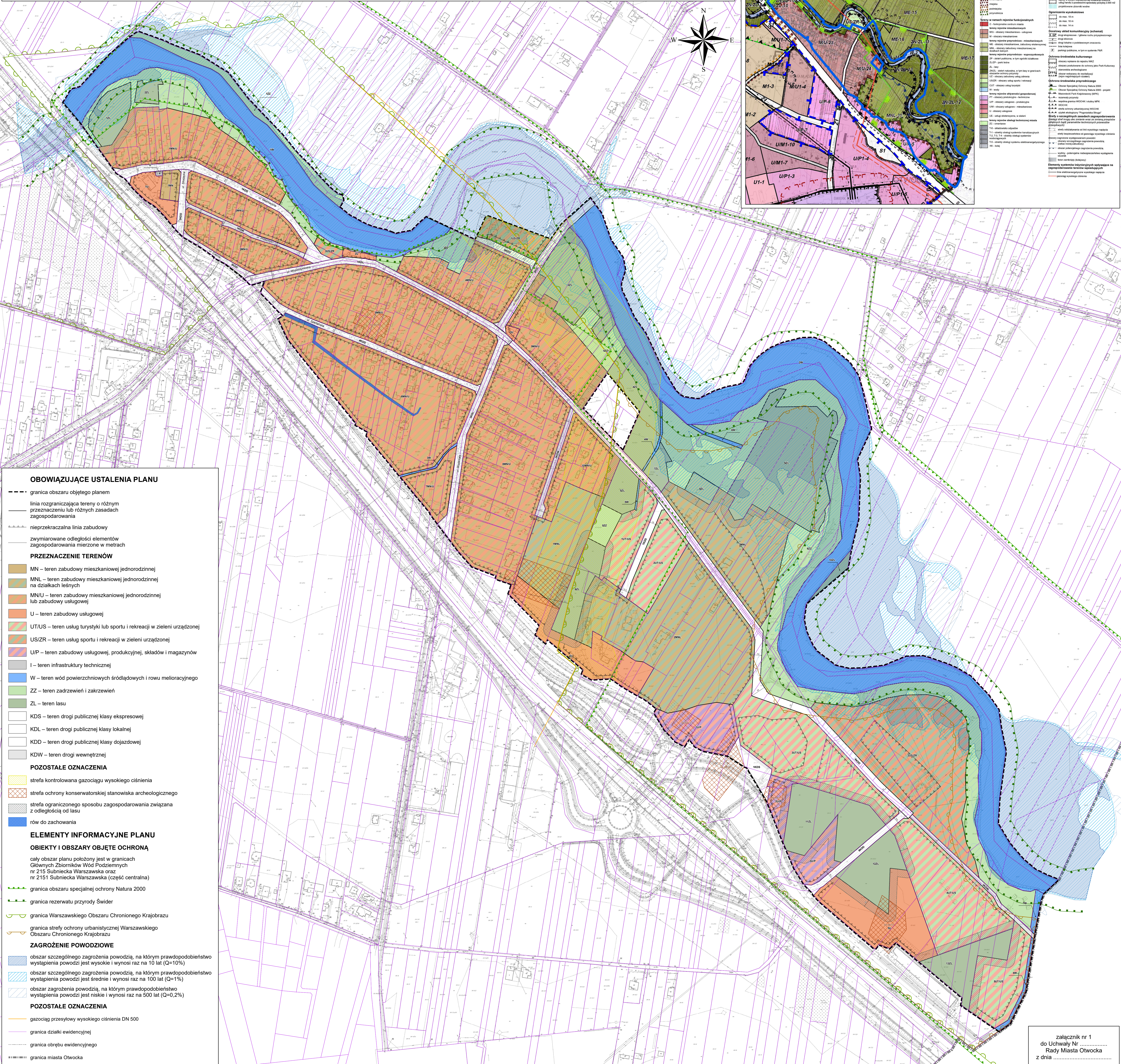
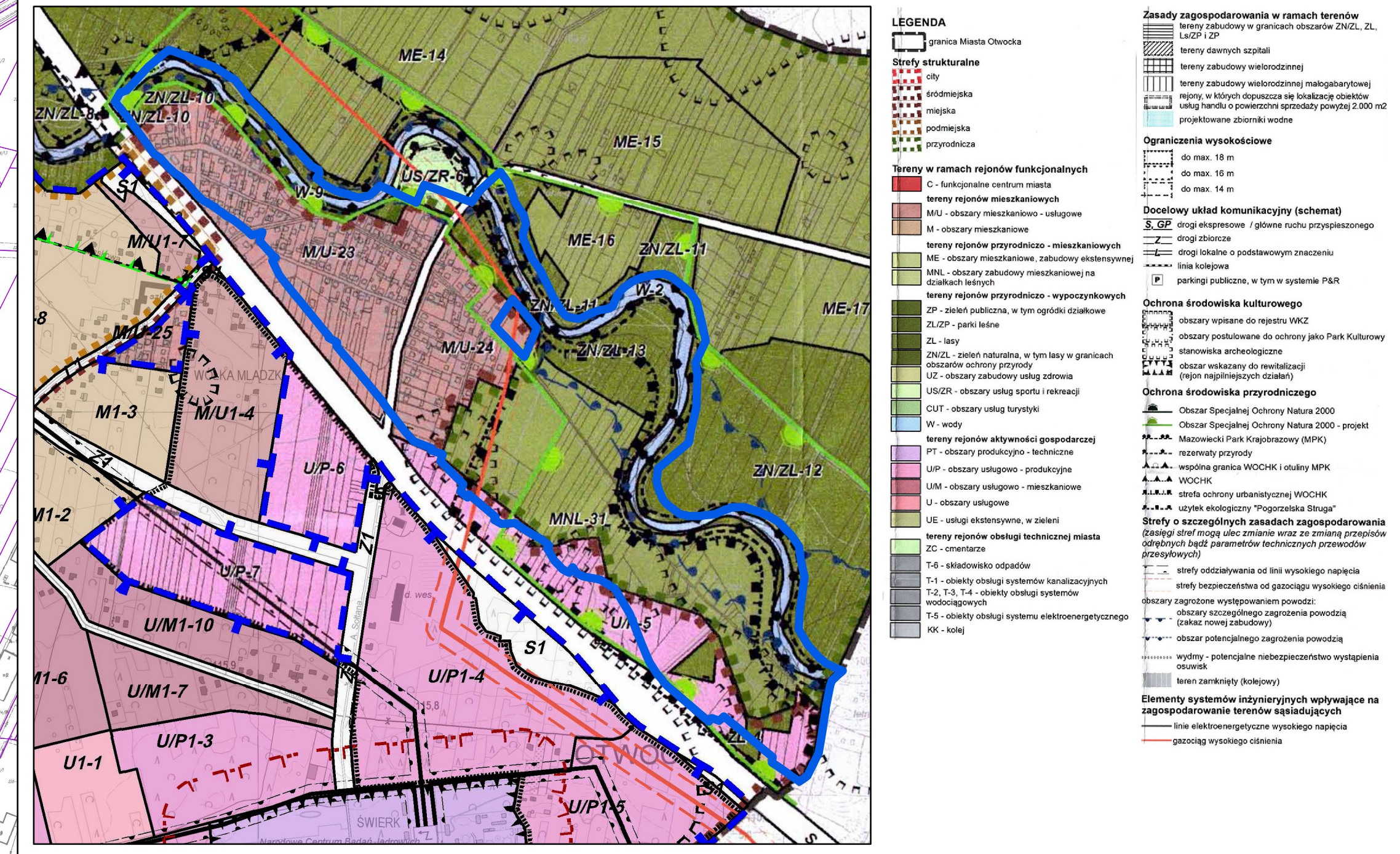


MIEJSCOWY PLAN ZAGOSPODAROWANIA PRZESTRZENNEGO MIASTO OTWOCKA POD NAZwą „WÓŁKA MLĄDZKA” – ETAP III

rysunek planu | skala 1:2000

0 50 100 200 300 m

WYRYS ZE STUDIUM UWARUNKOWAŃ I KIERUNKÓW ZAGOSPODAROWANIA PRZESTRZENNEGO MIASTO OTWOCKA SKALA 1:10 000



- OBOWIĄZUJĄCE USTALENIA PLANU**
- granica obszaru objętego planem
 - linia rozgraniczająca tereny o różnym przeznaczeniu lub różnych zasadach zagospodarowania
 - nieprzekraczalna linia zabudowy
 - zwiromiarowane odległości elementów zagospodarowania mierzone w metrach
- PRZEZNACZENIE TERENÓW**
- MN – teren zabudowy mieszkaniowej jednorodzinnej
 - MNL – teren zabudowy mieszkaniowej jednorodzinnej na działkach leśnych
 - MNU – teren zabudowy mieszkaniowej jednorodzinnej lub zabudowy usługowej
 - U – teren zabudowy usługowej
 - UT/US – teren usług turystyki lub sportu i rekreacji w zieleni urządzonej
 - US/ZR – teren usług sportu i rekreacji w zieleni urządzonej
 - U/P – teren zabudowy usługowej, produkcyjnej, składów i magazynów
 - I – teren infrastruktury technicznej
 - W – teren wód powierzchniowych śródlądowych i rowu melioracyjnego
 - ZZ – teren zadrzewień i zakrzewień
 - ZL – teren lasu
 - KDS – teren drogi publicznej klasy ekspresowej
 - KDL – teren drogi publicznej klasy lokalnej
 - KDD – teren drogi publicznej klasy dojazdowej
 - KDW – teren drogi wewnętrznej
- POZOSTAŁE OZNACZENIA**
- strefa kontrolowana gazociągu wysokiego ciśnienia
 - strefa ochrony konserwatorskiej stanowiska archeologicznego
 - strefa ograniczonego sposobu zagospodarowania związana z odległością od lasu
 - rów do zachowania
- ELEMENTY INFORMACYJNE PLANU**
- OBIEKTY I OBSZARY OBJĘTE OCHRONĄ**
- cały obszar planu położony jest w granicach Głównych Zbiorników Wód Podziemnych nr 215 Subniecka Warszawska oraz nr 2151 Subniecka Warszawska (część centralna)
 - granica obszaru specjalnej ochrony Natura 2000
 - granica rezerwatu przyrody Świder
 - granica Warszawskiego Obszaru Chronionego Krajobrazu
 - granica strefy ochrony urbanistycznej Warszawskiego Obszaru Chronionego Krajobrazu
- ZAGROŻENIE POWODZIOWE**
- obszar szczególnego zagrożenia powodzią, na którym prawdopodobieństwo wystąpienia powodzi jest wysokie i wynosi raz na 10 lat (Q=10%)
 - obszar szczególnego zagrożenia powodzią, na którym prawdopodobieństwo wystąpienia powodzi jest średnie i wynosi raz na 100 lat (Q=1%)
 - obszar zagrożenia powodzią, na którym prawdopodobieństwo wystąpienia powodzi jest niskie i wynosi raz na 500 lat (Q=0,2%)
- POZOSTAŁE OZNACZENIA**
- gazociąg przesyłowy wysokiego ciśnienia DN 500
 - granica działki ewidencyjnej
 - granica obrębu ewidencyjnego
 - granica miasta Otwocka

załącznik nr 1 do Uchwały Nr Rady Miasta Otwocka z dnia