

SIEMIASTWA I KIERUNKÓW ZAGOSPODAROWANIA PRZESTRZENNEGO MIASTA OTWOCKA W KIERUNKU ROZWOJU MIASTA - SYSTEMY INFRASTRUKTURY TECHNICZNEJ - RYSUNEK NR 7

1 : 10 000

Uchwała nr 8 do Uchwały Nr LVI/591/21
Miasta Otwocka z dnia 8 grudnia 2021 roku

LEGENDA

- granicz miasta Otwocka
- Przewody**
 - wodociągowe istniejące
 - wodociągowe projektowane - wazniejsze
 - przewody kolektorowe
 - kanalizacyjne istniejące
 - kanalizacyjne projektowane - wazniejsze
 - przewody kablowe
 - linie elektroenergetyczne 400kV
 - linie elektroenergetyczne 110kV
 - linie elektroenergetyczne średniego napięcia
 - gazowe wysokiego ciśnienia - istniejące
 - gazowe pozostałe - istniejące
 - c.o. istniejące
- Obiekty obsługi systemów używanych:**
 - studnie ujęć wody, w tym naczynne
 - stacje transformatorowe

Uwagi:
odcinki sieci położone poza granicami miasta Otwocka
stanowią warianty informacji, umożliwiając powiązania
z istniejącymi i planowanymi sieciami z obszarami
sąsiednimi z Otwockiem

OPIS DZIAŁANIA WYKONANEGO

Wzrost obszarów objętych planem zagospodarowania przestrzennego

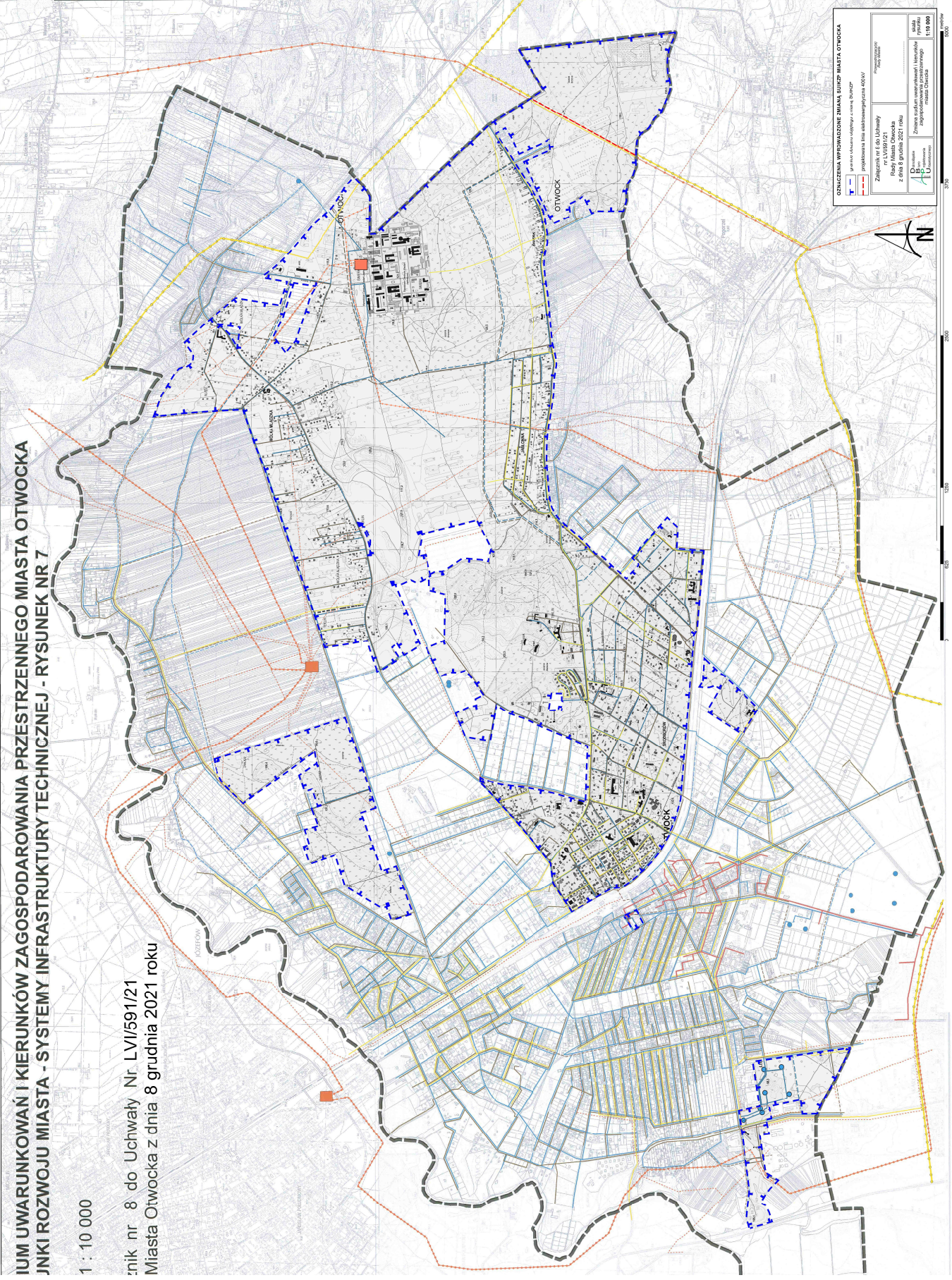
Załącznik nr 8 do Uchwały
Rady Miasta Otwocka
z dnia 8 grudnia 2021 roku

ARCHIPLAN
Biuro Projektowe i Inżynierskie

Projekt: Systemy infrastruktury technicznej miasta Otwocka

Skala: 1:10 000

Wzrost obszarów objętych planem zagospodarowania przestrzennego



0 500 1000 1500 2000 2500 3000 3500 4000 4500 5000