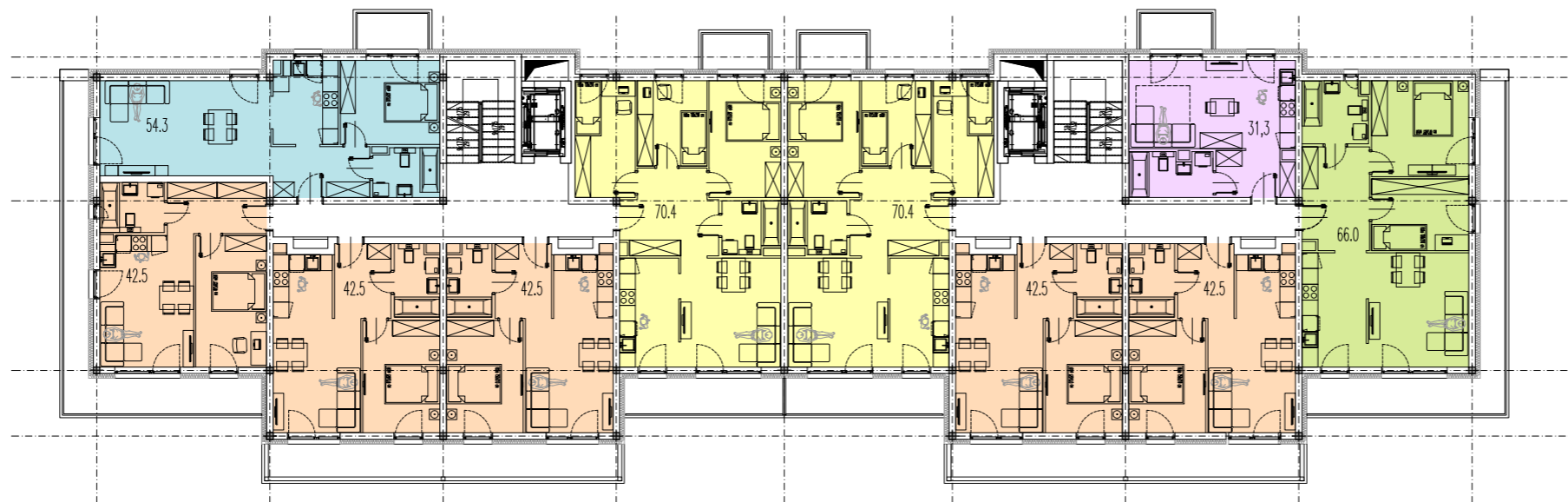


BUDYNEK B3
PIĘTRO POWTARZALNE
LEGENDA:
STRUKTURA MIESZKAŃ:
MIESZKANIE- 65.5m²
MIESZKANIE- 42.5m²
MIESZKANIE- 70.4m²
RAZEM - 357m²



BUDYNEK B1
PIĘTRO POWTARZALNE
LEGENDA:
STRUKTURA MIESZKAŃ:
MIESZKANIE- 65.5m²
MIESZKANIE- 42.5m²
MIESZKANIE- 71.5m²
RAZEM - 359m²

BUDYNEK B2
PIĘTRO POWTARZALNE
LEGENDA:
STRUKTURA MIESZKAŃ:
MIESZKANIE- 31.3m²
MIESZKANIE- 42.5m²
MIESZKANIE- 54.3m²
MIESZKANIE- 66.0m²
MIESZKANIE- 70.4m²
RAZEM - 505m²



INWESTOR:
Adam
Poszytek
Ul.Kołtątaja 49. 05-402 Otwock
TEMAT:
KONCEPCJA URBANISTYCZNO-ARCHITEKTONICZNA
ZESPOŁU ZABUDOWY
MIESZKANIOWEJ WIELORODZINNEJ
PRZY ULICY WILLOWEJ W OTWOCKU

WYKONANIE:
RZUT PIĘTRA POWTARZALNEGO

AUTORZY OPACZNIWA:
arch. PAWEŁ POSZYTEK
upr. bud. MA/038/09
arch. RAFAŁ REDO

SKALA: 1:250
DATA: 15.07.2020