

ZMIANA SPOSOBU UŻYTKOWANIA LOKALI W BUDYNKACH

- BUDYNEK B4a nr 4 - UL. PONIATOWSKIEGO 29E
- BUDYNEK B4b nr 2 - UL. PONIATOWSKIEGO 29F
- BUDYNEK B4b nr 1 - UL. PONIATOWSKIEGO 29G

OTWOCK, DZIAŁKA NR 16 OBRĘB 142

BUDYNEK B4b nr 2
UL. PONIATOWSKIEGO 29F

KONCEPCJA - MARZEC 2020 R.

BUDYNEK B4b nr 2
UL. PONIATOWSKIEGO 29F

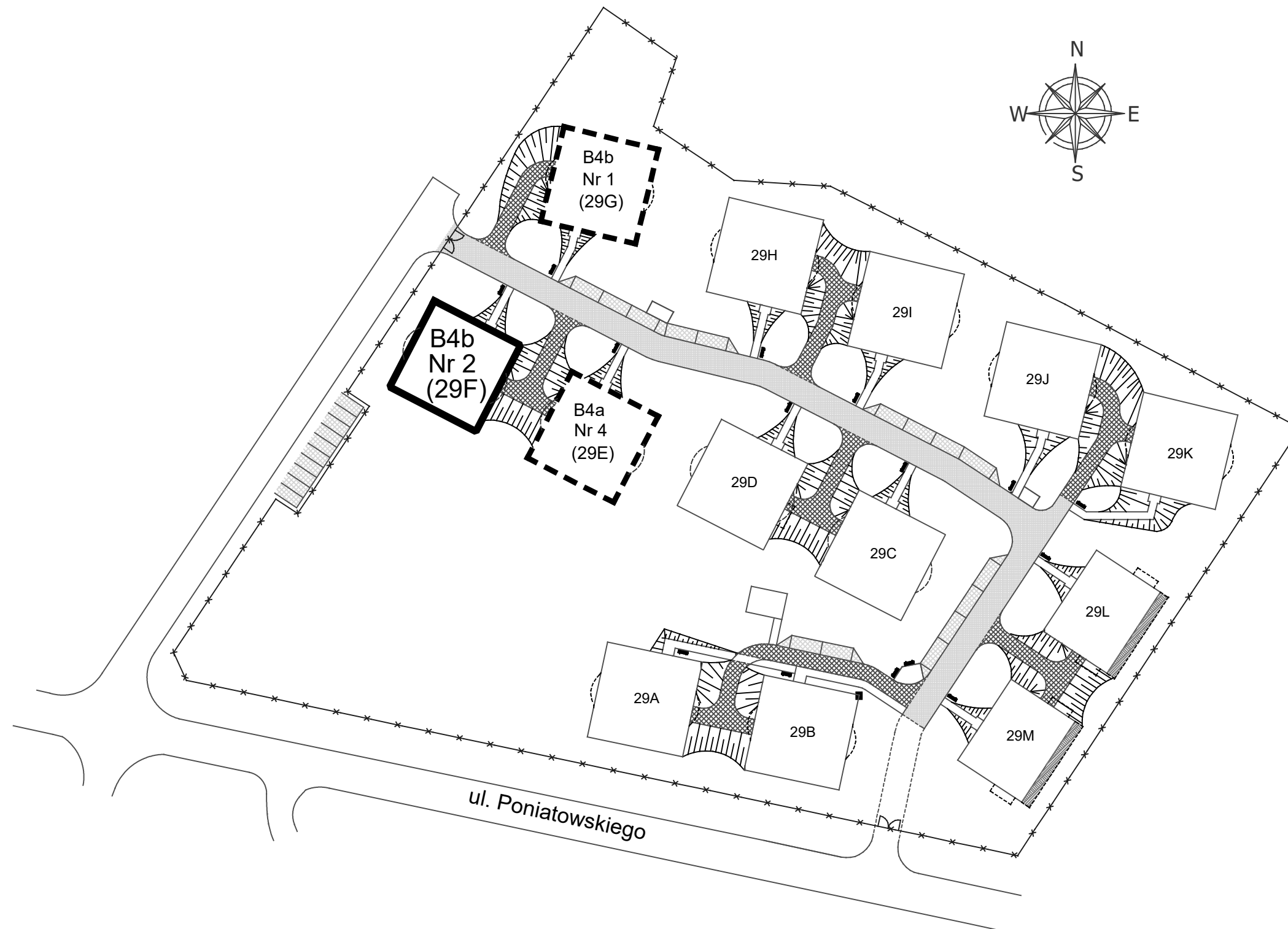
ZMIANA SPOSOBU UŻYTKOWANIA
KONCEPCJA - MARZEC 2020 R.

BUDYNEK B4a nr 4
UL. PONIATOWSKIEGO 29E

BUDYNEK B4b nr 2
UL. PONIATOWSKIEGO 29F

BUDYNEK B4b nr 1
UL. PONIATOWSKIEGO 29G

OTWOCK, DZIAŁKA NR 16 OBREB 142

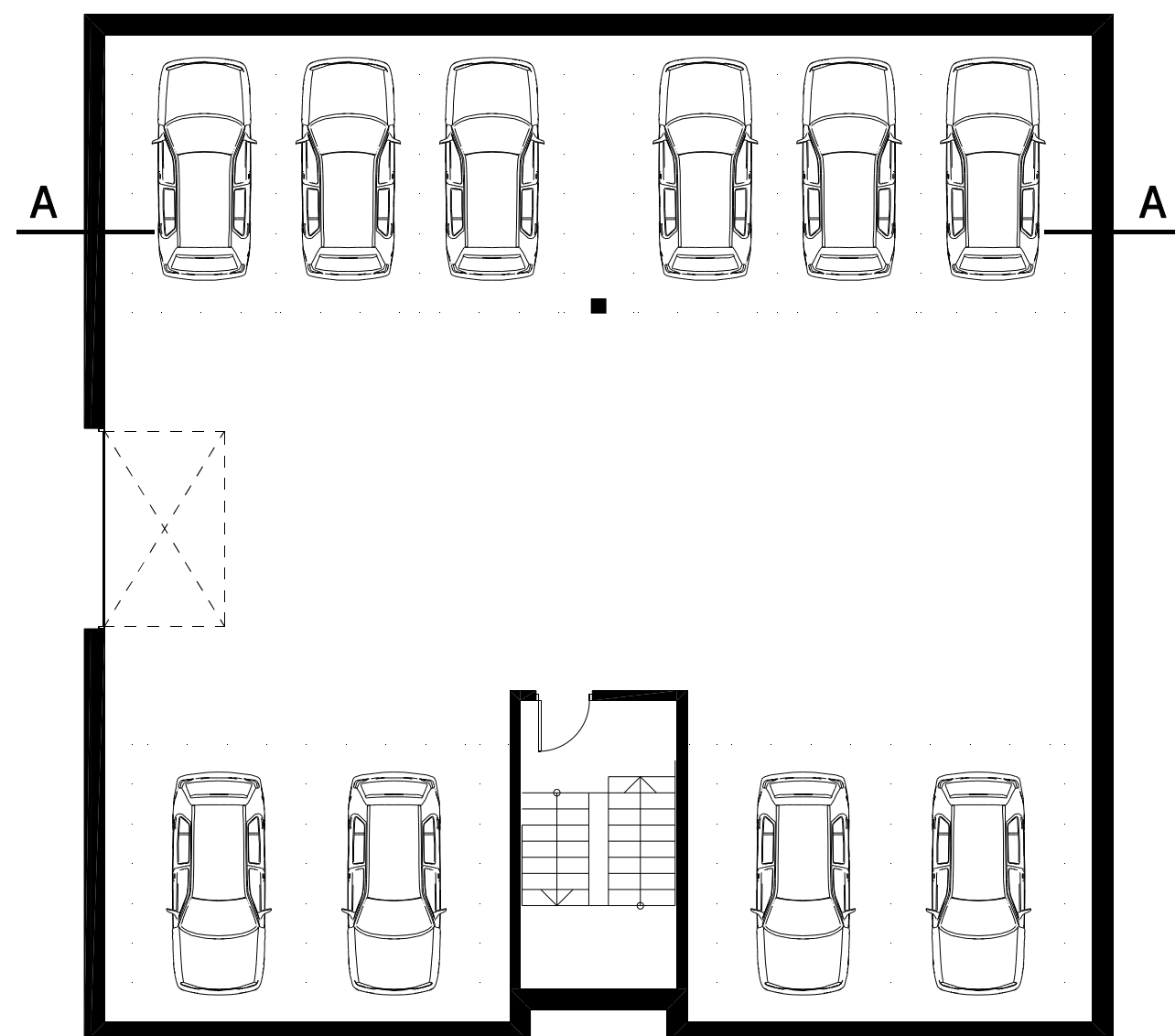


ZMIANA SPOSOBU UŻYTKOWANIA LOKALI - BUDYNEK B4b nr 2 (ul. Poniatowskiego 29F)

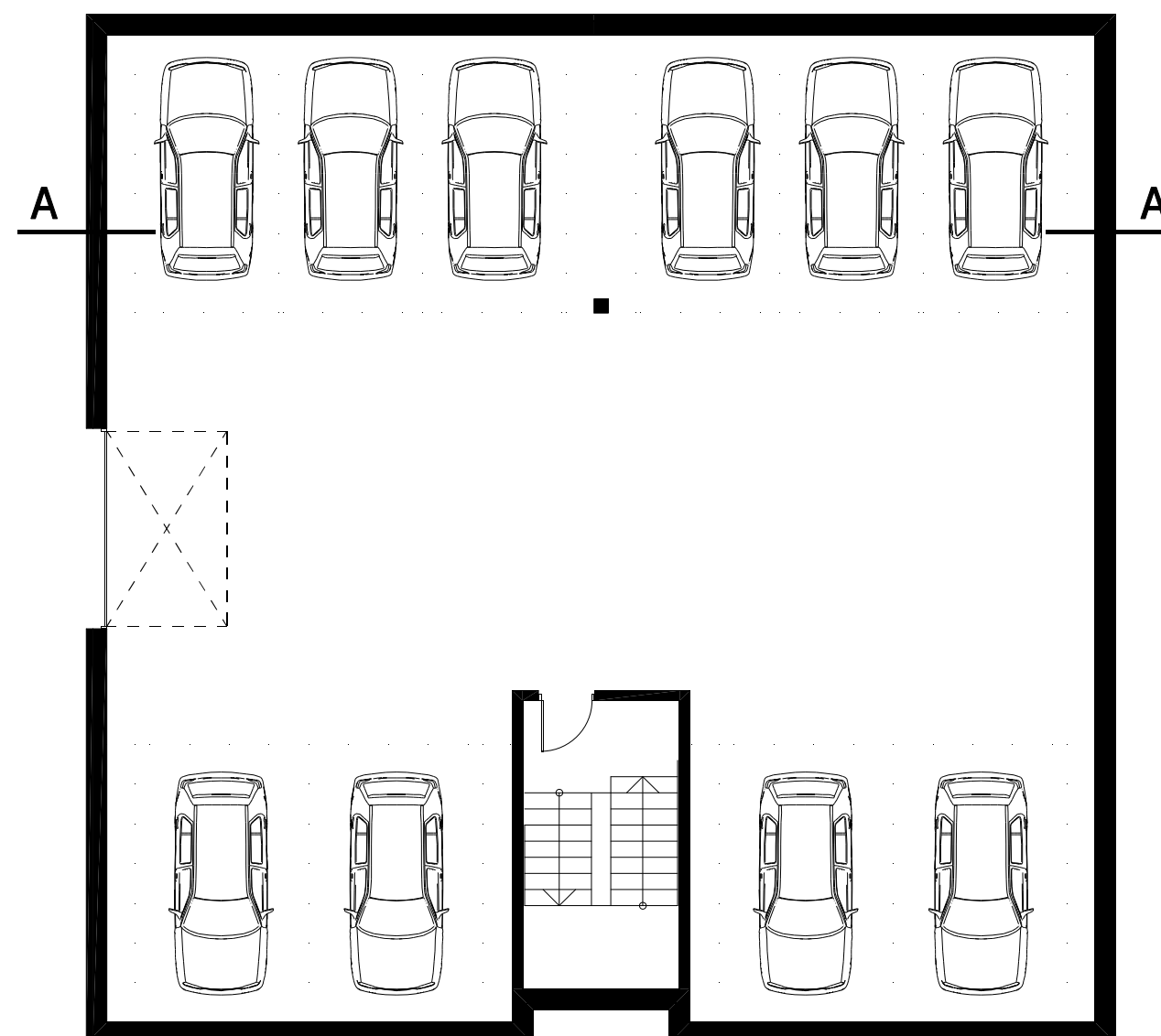
HALA GARAŻOWA

KONCEPCJA - 03.2020 R.

STAN AKTUALNY



STAN PO ZMIANIE (KONDYGNACJA BEZ ZMIAN)

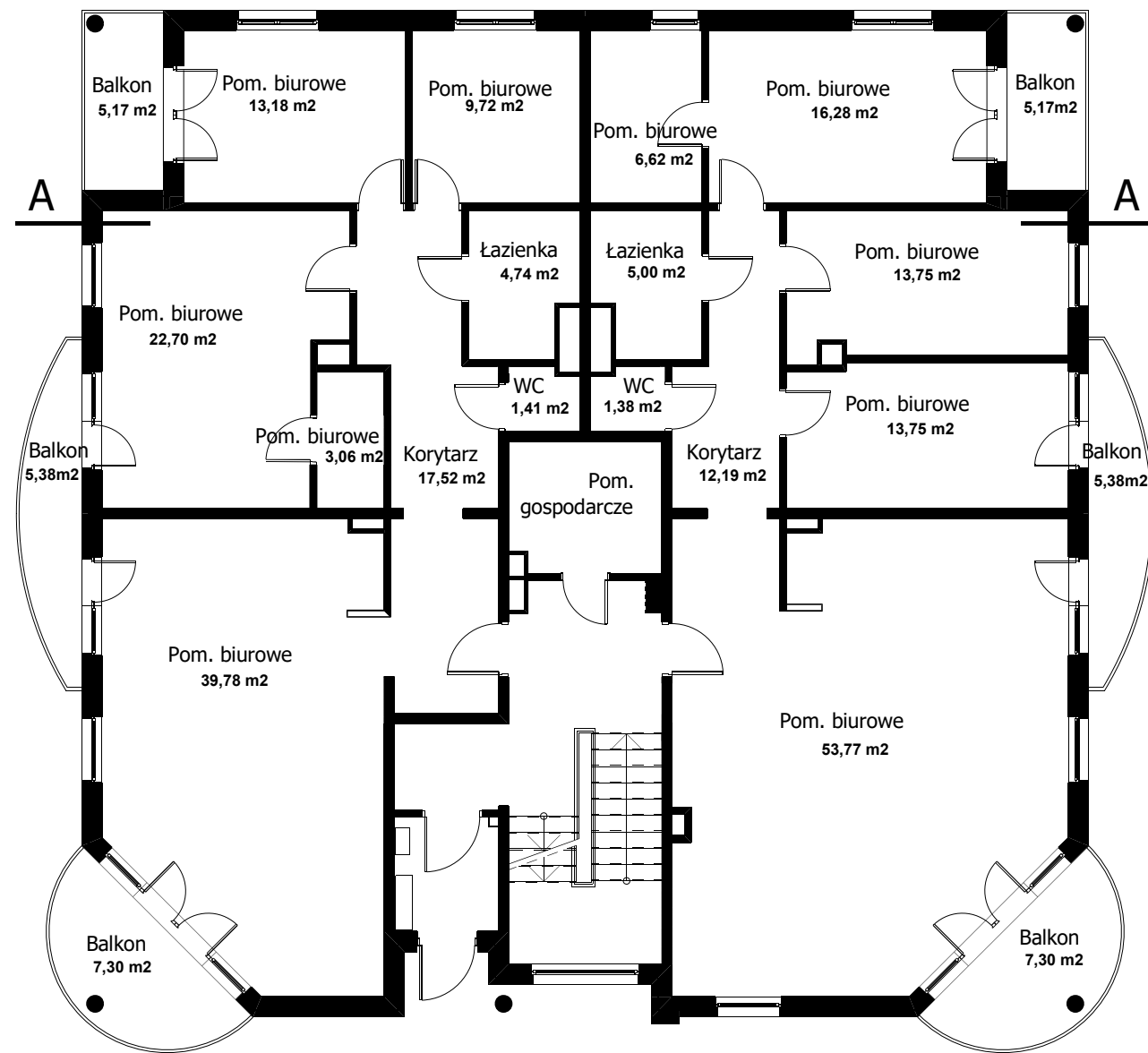


ZMIANA SPOSOBU UŻYTKOWANIA LOKALI - BUDYNEK B4b nr 2 (ul. Poniatowskiego 29F)

PARTER

KONCEPCJA - 03.2020 R.

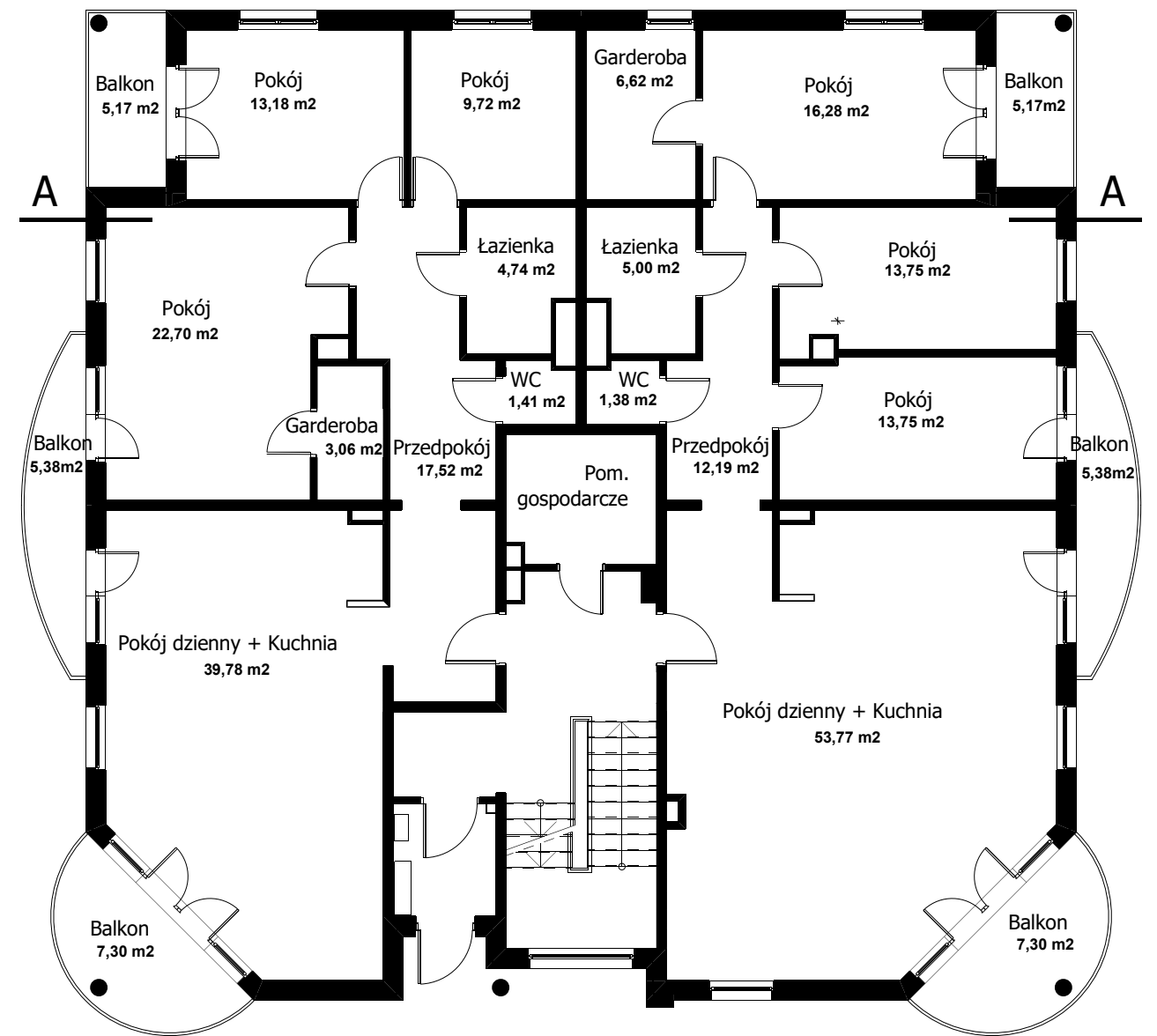
STAN AKTUALNY



Lokal usługowy nr 1
Powierzchnia użytkowa: 112,11m²

Lokal usługowy nr 2
Powierzchnia użytkowa: 122,74m²

STAN PO ZMIANIE (ZMIANA FUNKCJI LOKALI)



Lokal mieszkalny nr 1
Powierzchnia użytkowa: 112,11m²

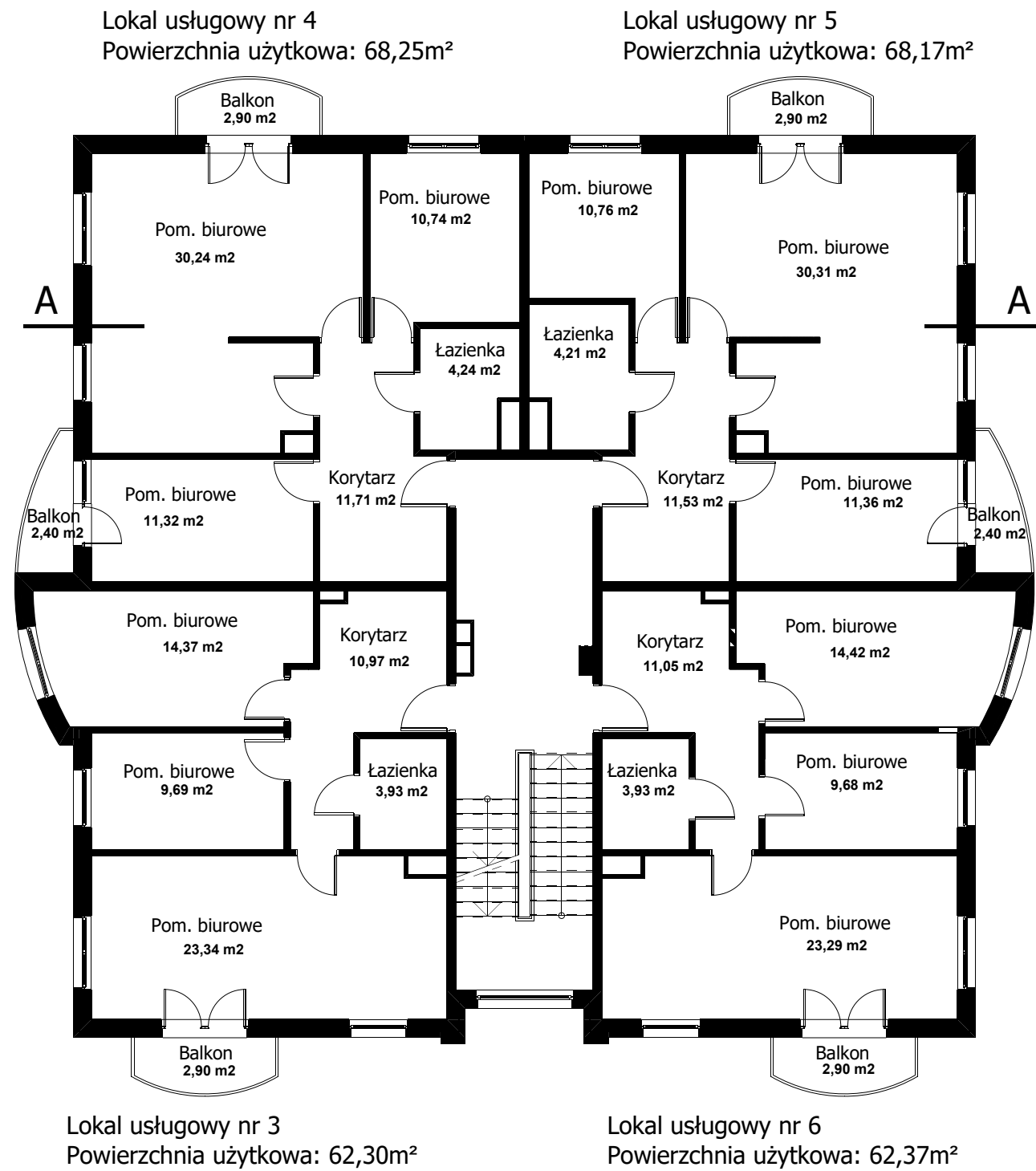
Lokal mieszkalny nr 2
Powierzchnia użytkowa: 122,74m²

ZMIANA SPOSOBU UŻYTKOWANIA LOKALI - BUDYNEK B4b nr 2 (ul. Poniatowskiego 29F)

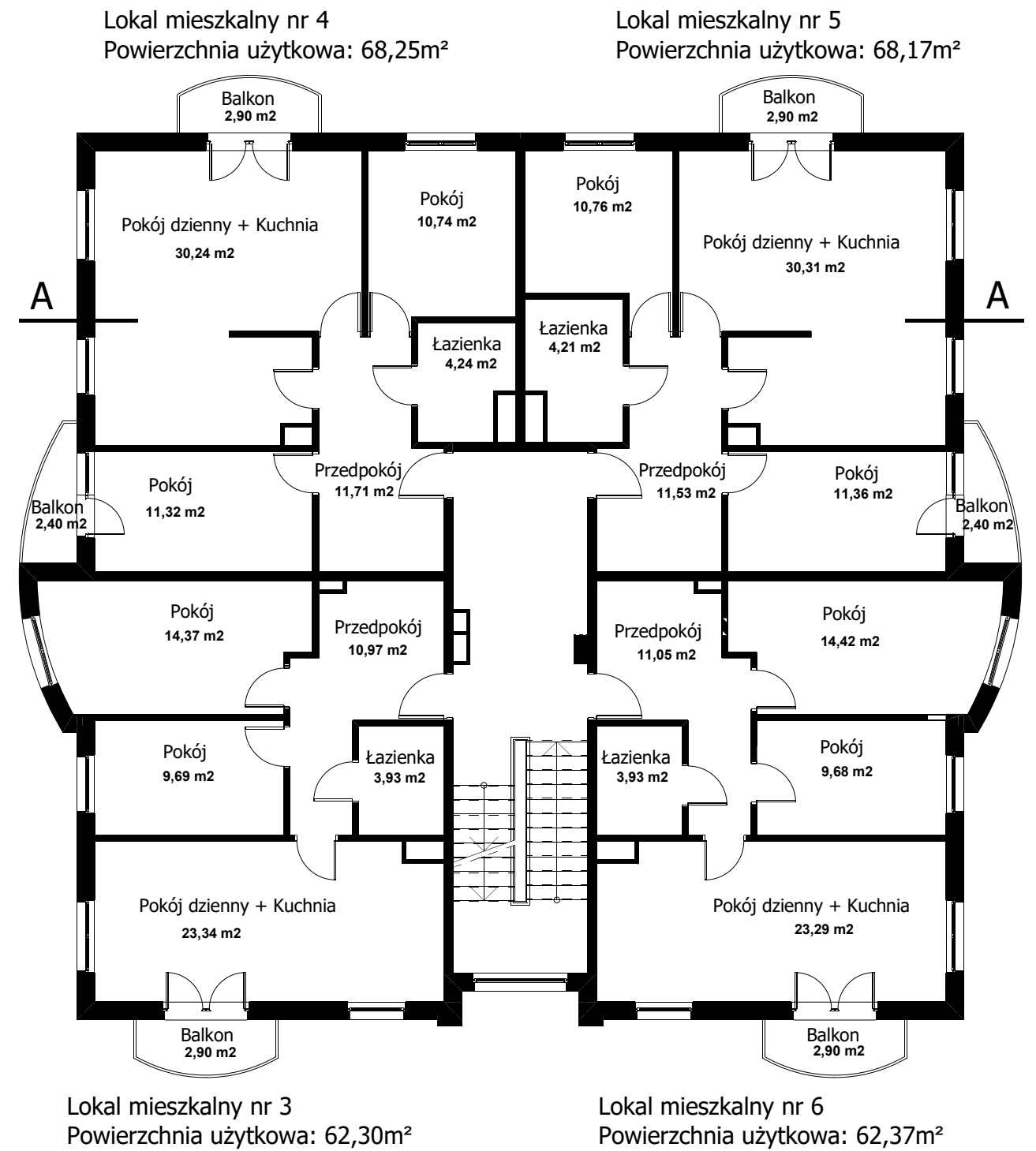
I PIĘTRO

KONCEPCJA - 03.2020 R.

STAN AKTUALNY



STAN PO ZMIANIE (ZMIANA FUNKCJI LOKALI)

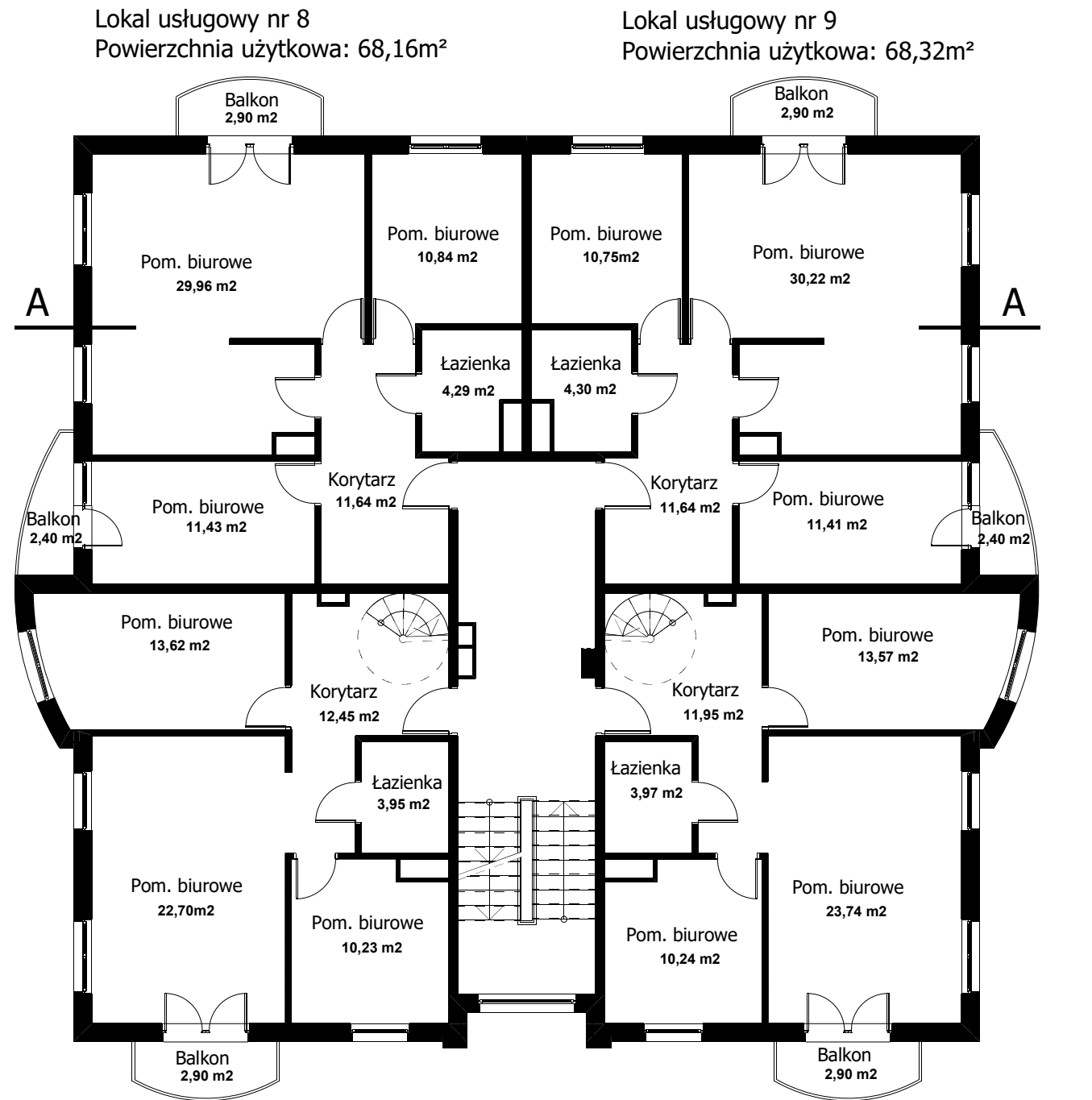


ZMIANA SPOSOBU UŻYTKOWANIA LOKALI - BUDYNEK B4b nr 2 (ul. Poniatowskiego 29F)

II PIĘTRO

KONCEPCJA - 03.2020 R.

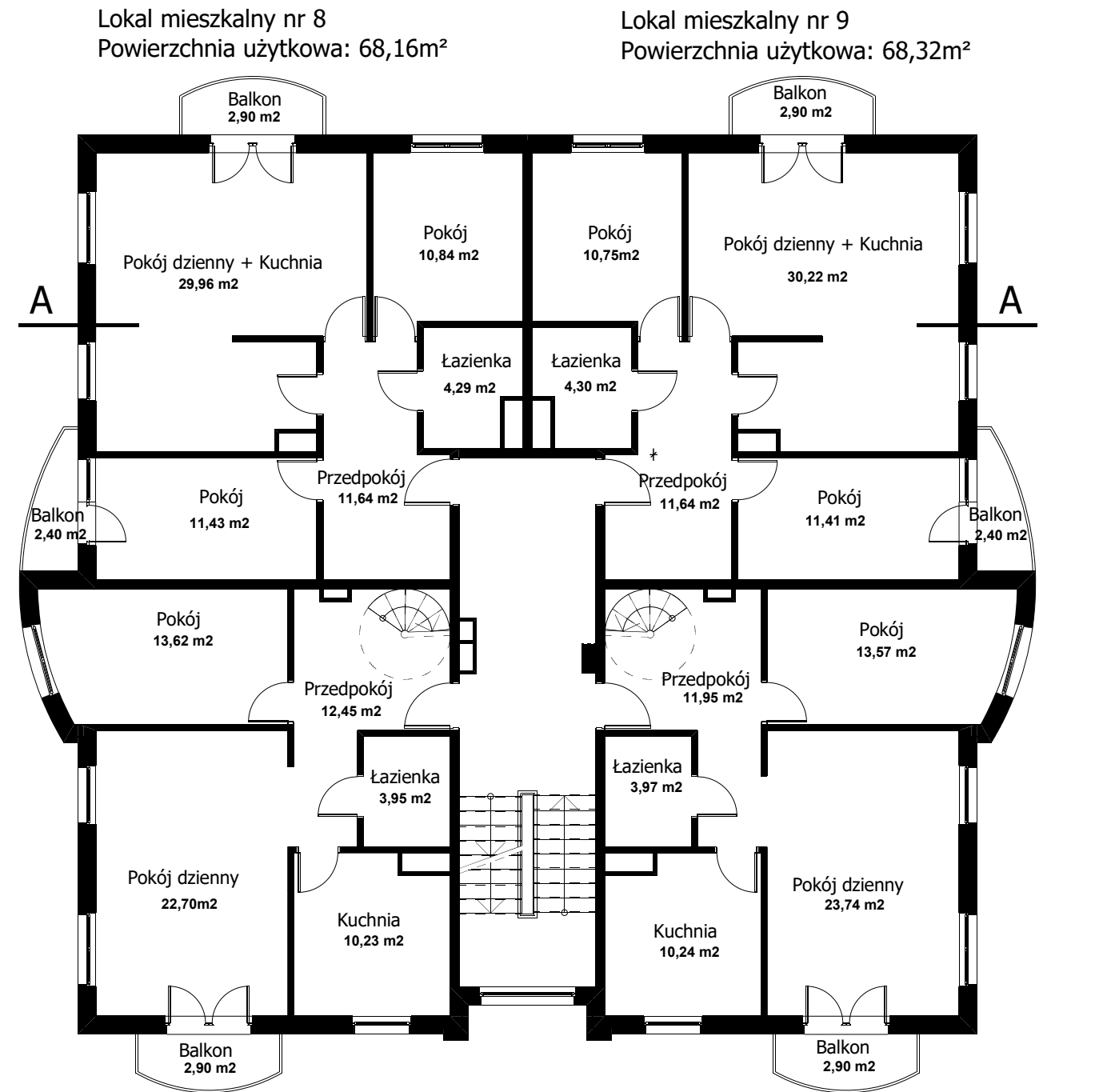
STAN AKTUALNY



Lokal usługowy nr 7
Powierzchnia użytkowa: 62,95+25,78=88,73m²

Lokal usługowy nr 10
Powierzchnia użytkowa: 63,47+25,60=89,07m²

STAN PO ZMIANIE (ZMIANA FUNKCJI LOKALI)

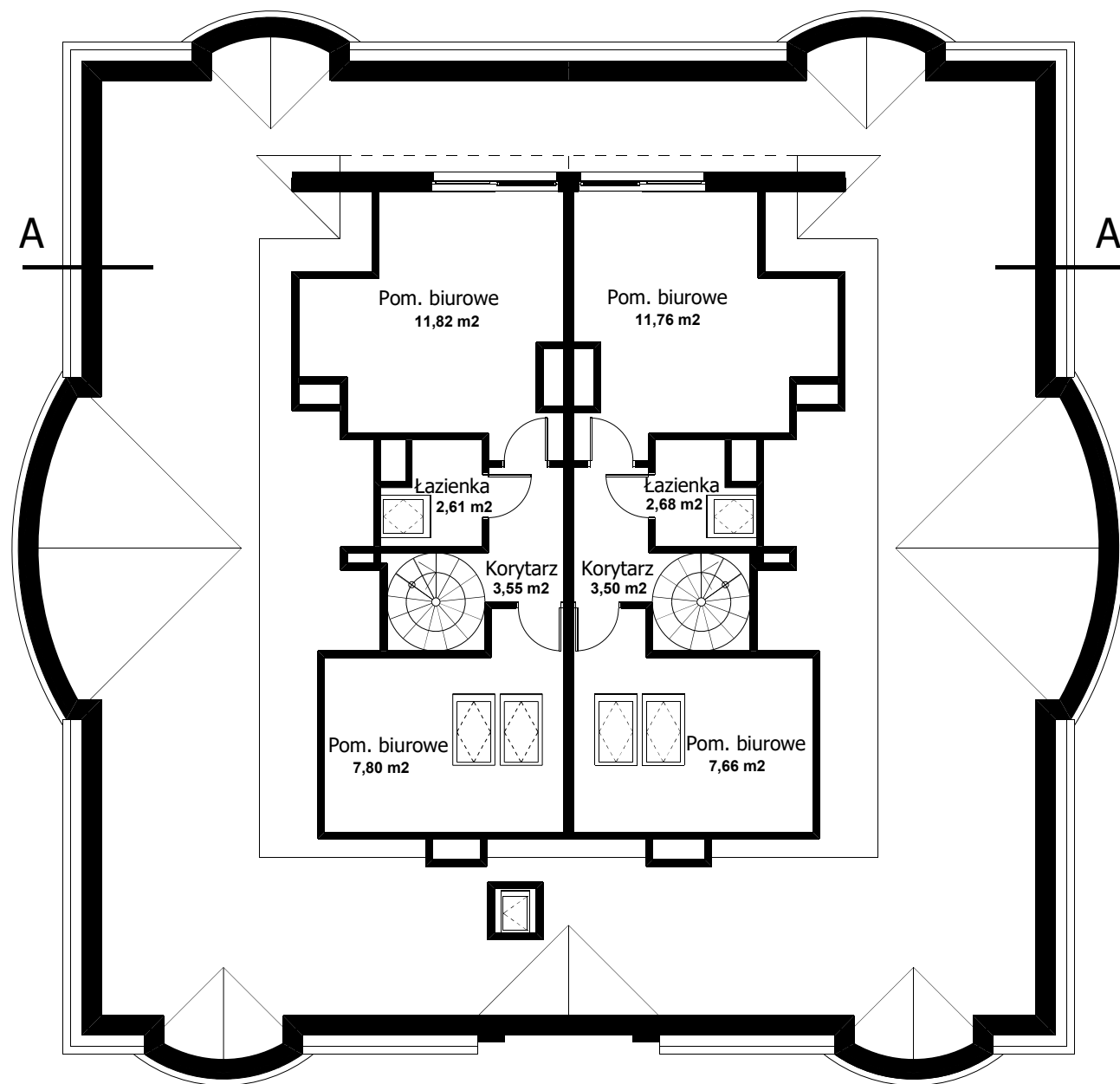


Lokal mieszkalny nr 7
Powierzchnia użytkowa: 62,95+25,78=88,73m²

Lokal mieszkalny nr 10
Powierzchnia użytkowa: 63,47+25,60=89,07m²

ZMIANA SPOSOBU UŻYTKOWANIA LOKALI - BUDYNEK B4b nr 2 (ul. Poniatowskiego 29F)
PODDASZE
KONCEPCJA - 03.2020 R.

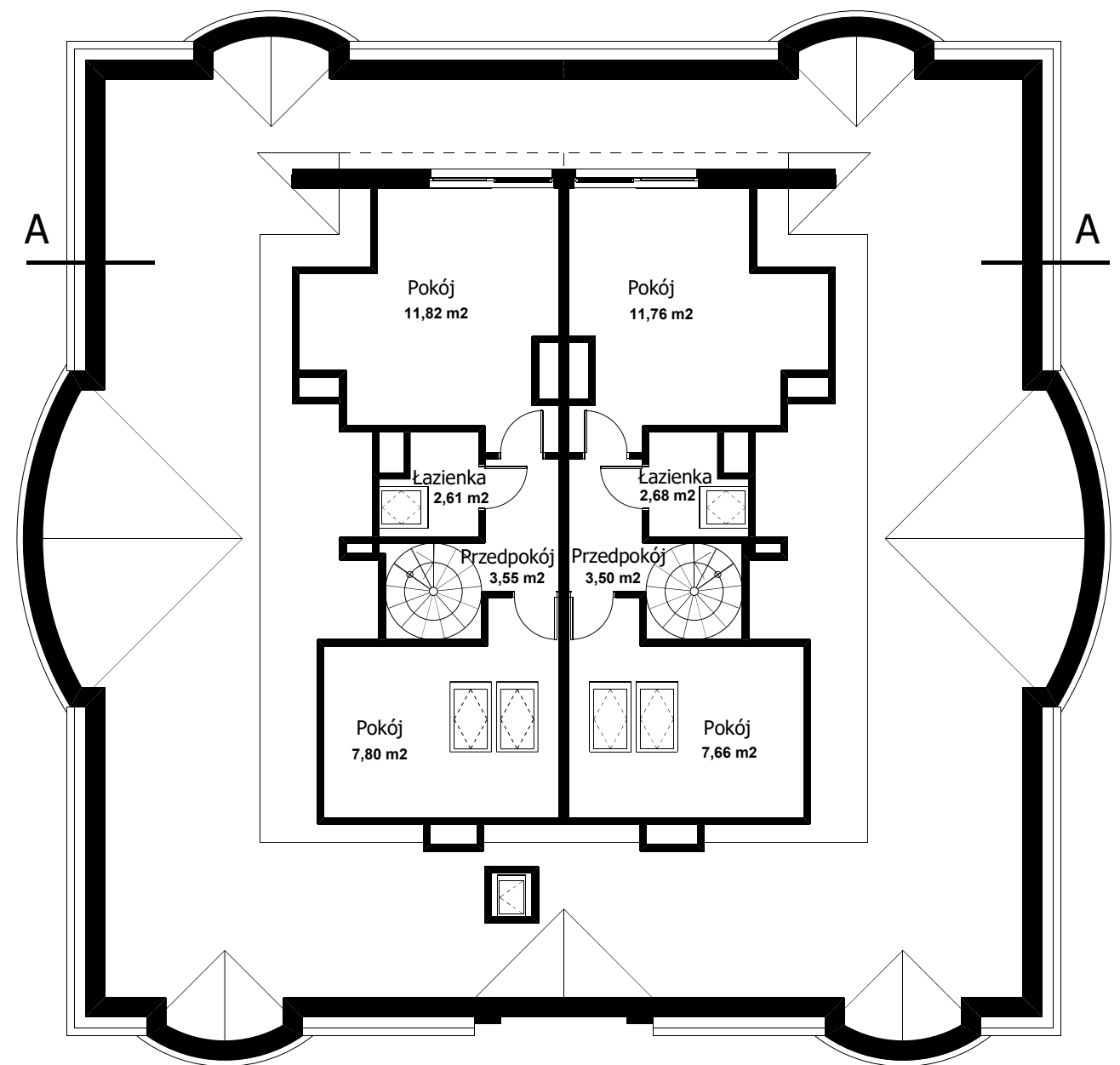
STAN AKTUALNY



Lokal usługowy nr 7
Powierzchnia użytkowa: $62,95+25,78=88,73\text{m}^2$

Lokal usługowy nr 10
Powierzchnia użytkowa: $63,47+25,60=89,07\text{m}^2$

STAN PO ZMIANIE (ZMIANA FUNKCJI LOKALI)



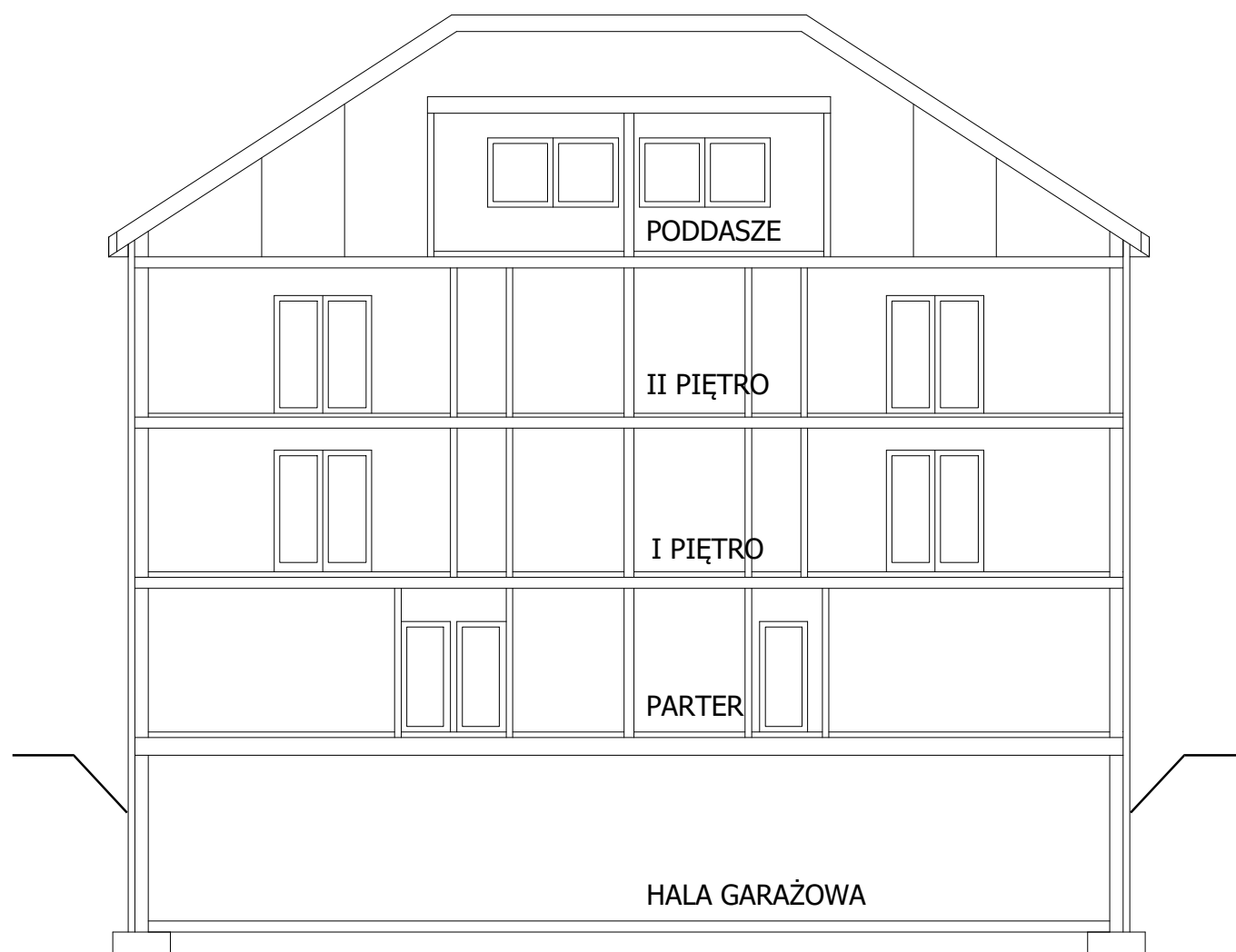
Lokal mieszkalny nr 7
Powierzchnia użytkowa: $62,95+25,78=88,73\text{m}^2$

Lokal mieszkalny nr 10
Powierzchnia użytkowa: $63,47+25,60=89,07\text{m}^2$

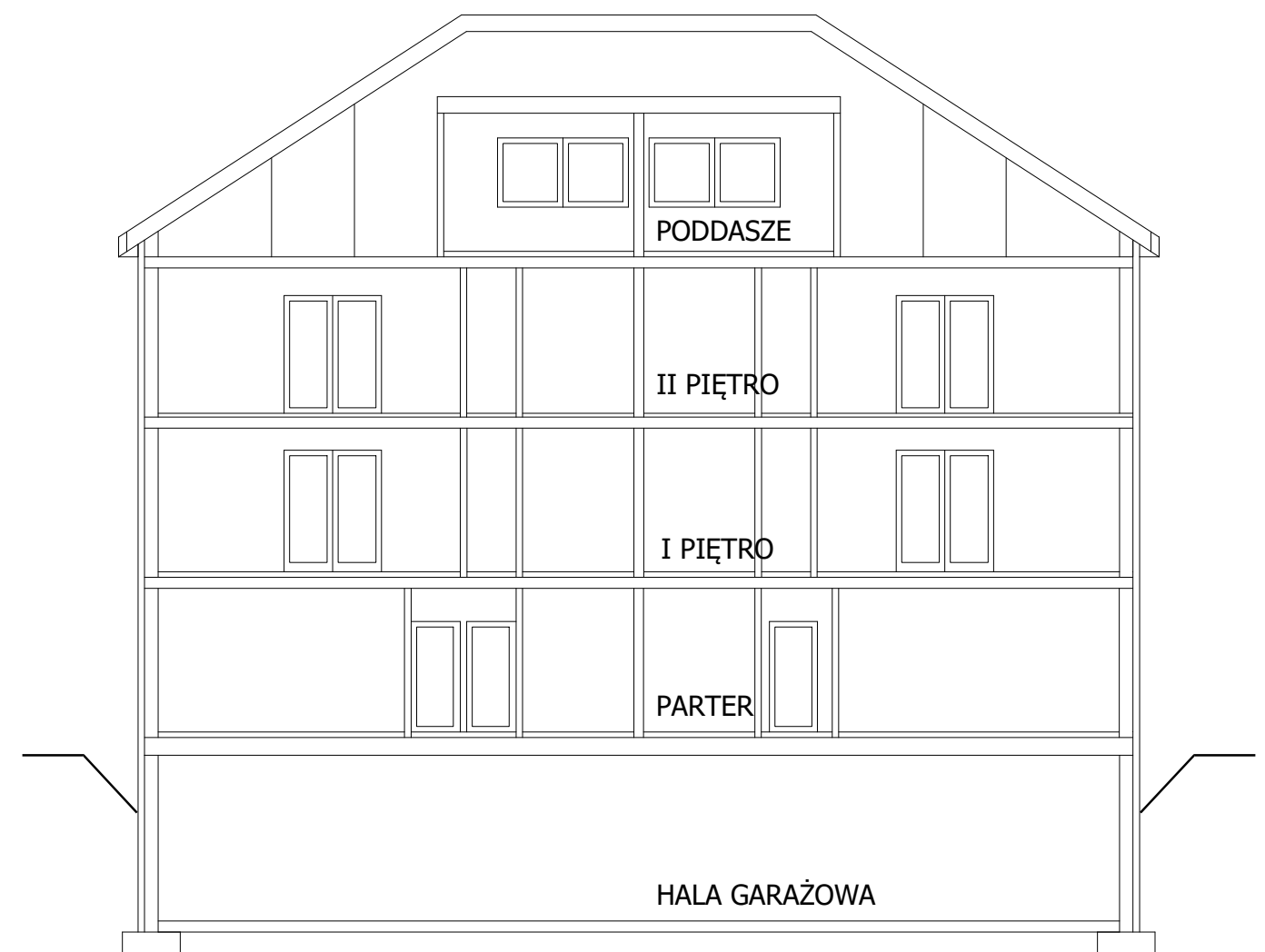
ZMIANA SPOSOBU UŻYTKOWANIA LOKALI - BUDYNEK B4b nr 2 (ul. Poniatowskiego 29F)

PRZEKRÓJ A-A
KONCEPCJA - 03.2020 R.

STAN AKTUALNY



STAN PO ZMIANIE (BEZ ZMIAN ARCHITEKTONICZNYCH)



BUDYNEK B4b nr 2 (ul. Poniatowskiego 29F)



ELEWACJA WSCHODNIA I ELEWACJA PÓŁNOCNA

BUDYNEK B4b nr 2 (ul. Poniatowskiego 29F)



ELEWACJA ZACHODNIA I ELEWACJA POŁUDNIOWA