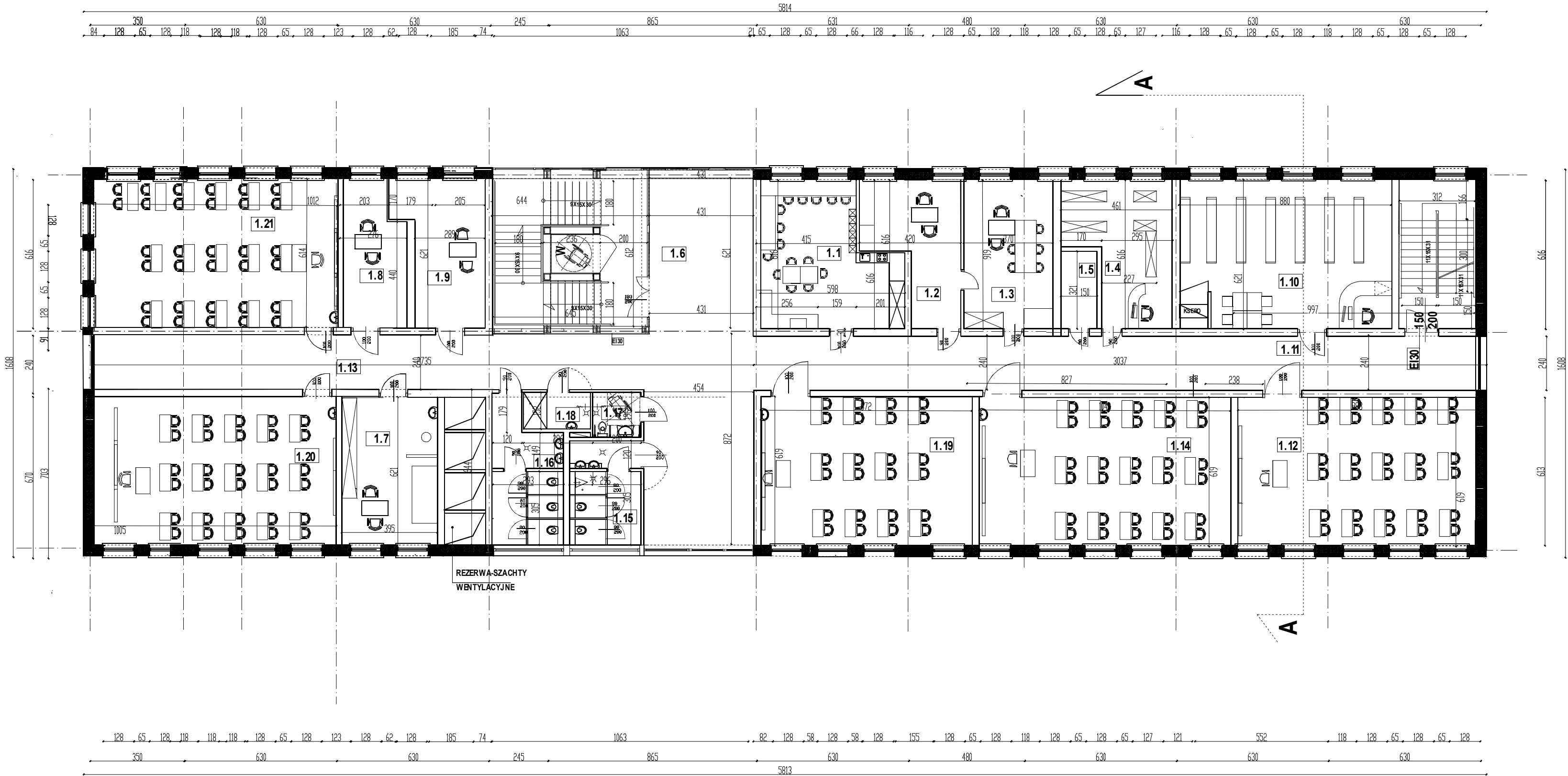


RZUT I PIĘTRA SKALA 1:100



ZESTAWIENIE POMIESZCZEŃ

1.1	POKÓJ NAUCZYCIELSKI	25M2
1.2	SEKRETARIAT	25M2
1.3	GABINET DYREKTORA	22,50M2
1.4	ARCHIWUM	23,16M2
1.5	ZAPLECZENAUUCZYCIELI	11M2
1.6	HALL	45M2
1.7	GABINET PIELEŃNIARKI	24M2
1.8	POM. LOGOPEDA	18M2
1.9	POM. PEDAGOGA	18M2
1.10	BIBLIOTEKA SZKOLNAKISERO	68M2
1.11	KORYTARZ1	50M2
1.12	SALA 1-3	61,15M2
1.13	KORYTARZ2	55M2
1.14	SALA 1-3	66,85M2
1.15	SANITARIAT MĘSKI	12,27M2
1.16	SANITARIAT DAMSKI	14,70M2
1.17	SANITARIAT DLA NP.IDAM.	3,68M2
1.18	POM. GOSPODARCZE	4,20M2
1.19	SALA 1-3	54,80M2
1.20	SALA 1-3	62,30M2
1.21	SALA 1-3sala dodatkowa	62,30M2
SUMA:		726,91M2

POWIERZCHNIA  
UŻYTKOWA BUDYNKU: 2148,70M2

POWIERZCHNIA ZABUDOWY:945M2

KUBATURA: 12767,5M3

BARBARA FILIPOWSKA B.V.F.K STUDIO, UL. RODZIMYŃSKA 20/12 31-419 KRAKÓW					<div>B.V. F.K STUDIO</div>	
Inwestor	Urząd Miasta Otwocka ul. Armii Krajowej 5 05-400 Otwock					
Obiekt i adres	SZKOŁA PODSTAWOWA NUMER 8, DZIAŁKI NUMER 23,22/2,22/11,242				STUDIO	
Temat	BUDOWA SZKOŁY PODSTAWOWEJ NUMER 8 NA DZIAŁKACH NUMER 23,22/2,22/11,242 W OTWOCKU				Branża	Architektura
Treść rysunku	RZUT I PIETRA	Nr uprawnień	Podpis	Data	04/2018	
Autor opracowania	mgr inż.arch. Barbara Filipowska	MPDIA/021/2011		Skala	1:150	
Współpraca	Vassilii Karpov			Nr Rys.	03	