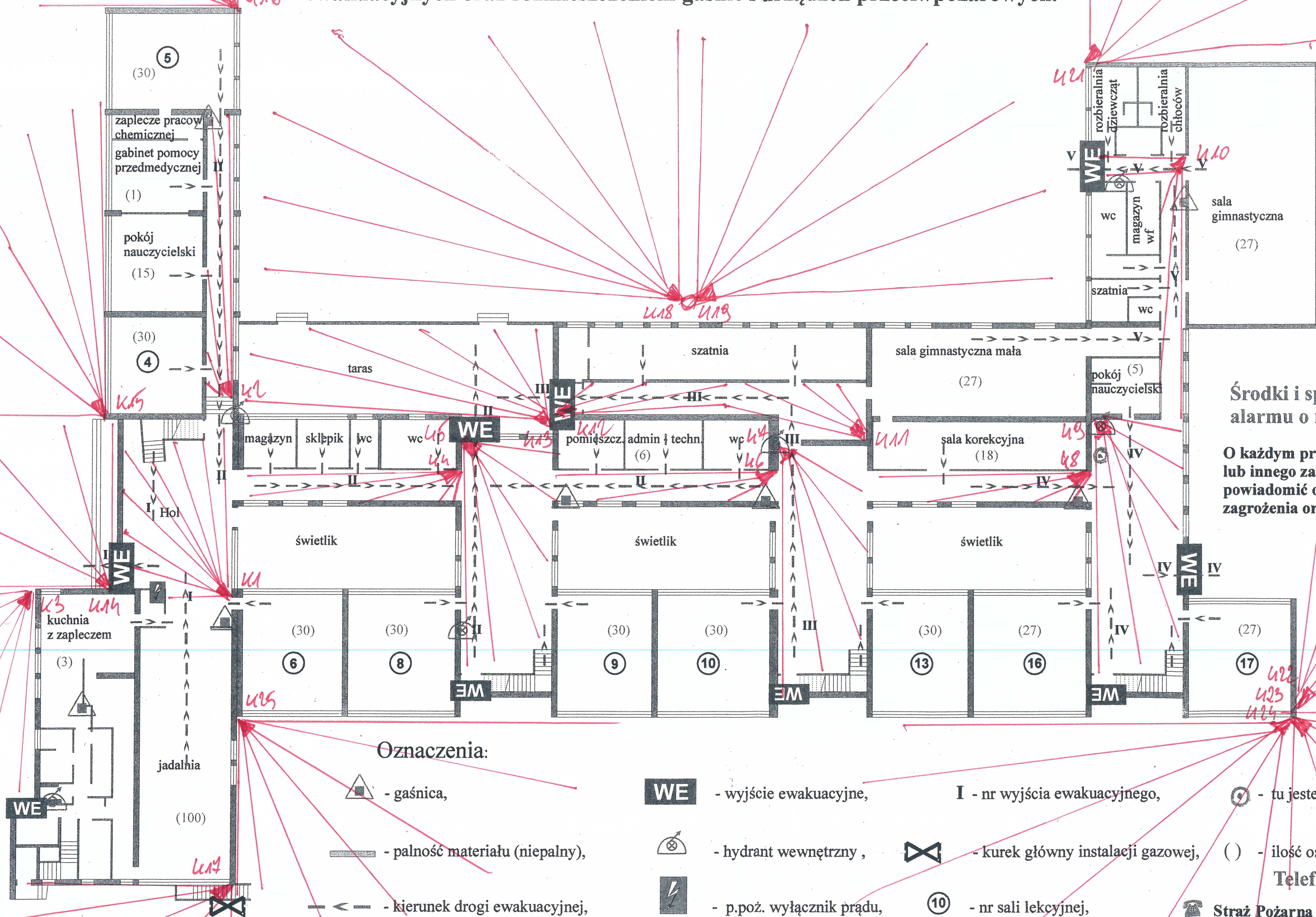


*Zatopczalik nr 10*

**Rzut parteru Gimnazjum nr 3 w Otwocku ul. Kościuszki 28 z naniesionymi kierunkami dróg i wyjść ewakuacyjnych oraz rozmieszczeniem gaśnic i urządzeń przeciwpożarowych.**



Postępowanie w razie alarmu przeciwpożarowego

Po usłyszeniu trzech krótkich dzwonek alarmowych należy bezwzględnie wykonywać polecenia osób kierujących ewakuacją oraz kierować się na miejsce zbiórki (boisko szkolne) wyznaczonymi drogami ewakuacyjnymi.

Środki i sposoby ogłaszania alarmu o niebezpieczeństwie.

O każdym przypadku pożaru, zadymieniu lub innego zagrożenia należy niezwłocznie powiadomić osoby znajdujące się w strefie zagrożenia oraz sekretariat Gimnazjum.

**Oznaczenia:**

- gaśnica,
- kierunek drogi ewakuacyjnej,
- wyjście ewakuacyjne,
- p.poż. wyłącznik prądu,
- nr wyjścia ewakuacyjnego,
- kurek główny instalacji gazowej,
- tu jestem,
- ilość osób w pomieszczeniu,
- nr sali lekcyjnej,

**Telefony alarmowe:**

- Straż Pożarna - tel. 998, 112,
- Pogotowie Ratunkowe - tel. 999,
- Policja - tel. 997, 112,
- Pogotowie gazowe - tel. 992
- Pogotowie energetyczne - tel. 991