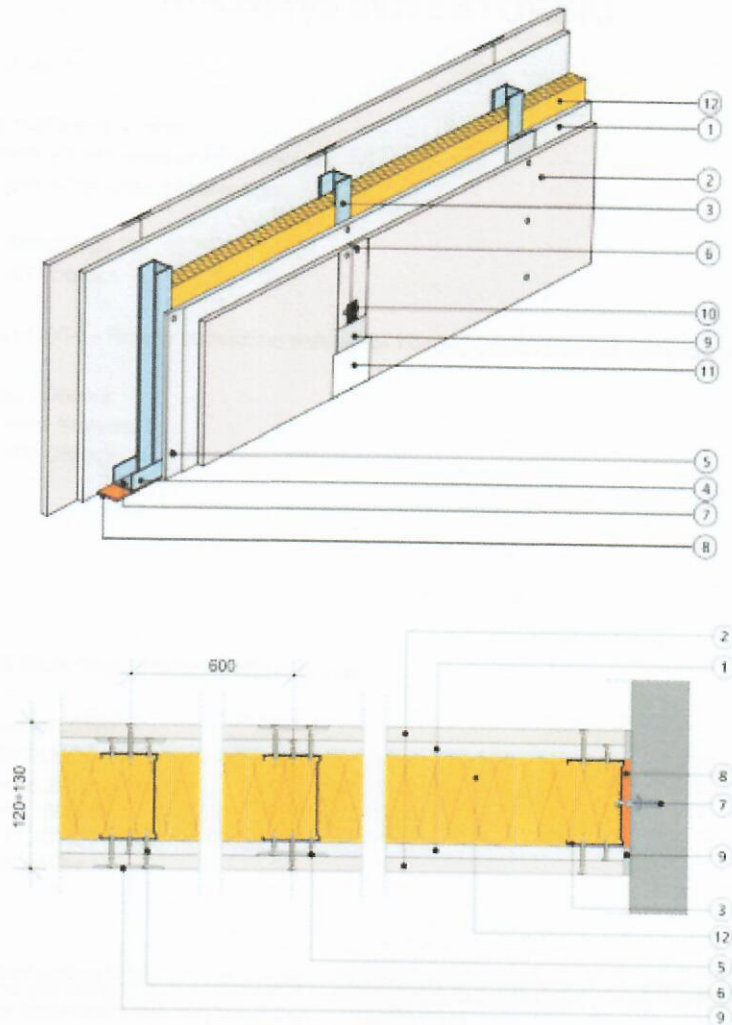


Ściana działowa o odporności ogniowej REI 120 gr. 130 mm.



- Opis konstrukcji ściany działowej o klasie odporności ogniowej REI 120
- 1 – płyta gipsowo-kartonowa, np. RIGIPS PRO Fire + typ DF, gr. 15 mm
 - 2 – płyta gipsowo-włóknowa, np. RIGIPS RIDIGUR H, gr. 12,5 mm
 - 3 – profil CW 75,
 - 4 – profil UW 75,
 - 5 – wkręty TN 25 co 750 mm (pierwsza warstwa poszycia),
 - 6 – wkręt 3,5x40 mm co 250 mm (druga warstwa poszycia),
 - 7 – kołki rozporowe $\varnothing 6$ co 1000 mm,
 - 8 – taśma uszczelniająca piankowa,
 - 9 – masa szpachlowa,
 - 10 – taśma spoinowa,
 - 11 – masa szpachlowa wykończeniowa,
 - 12 – wełna mineralna szklana lub skalna.