

Szkoła podstawowa nr 3
im. Tomasza Morusa przy
ul. Tadeusza Kościuszki 28

Szpital Specjalistyczny MSWiA
przy ul. Bolesława Prusa 1/3

Kościół pw. Ducha Świętego
przy ul. Stefana Żeromskiego 6

Urząd Miasta „Otwock”
przy ul. Armii Krajowej 5

d. Pensjonat Abrama Gurewicza
przy ul. Armii Krajowej 8

LOKALIZACJA

LEGENDA:

-  granica terenu inwestycji
dz. 39/6, 39/7, 39/9
-  wejście na teren osiedla
-  wjazd do garażu
podziemnego
-  wjazd na parking
zewnętrzny
-  projektowany budynek
mieszkalny wielorodzinny
-  istniejący budynek
mieszkalny wielorodzinny
-  istniejący budynek
mieszkalny jednorodzinny
-  istniejący budynek
użyteczności publicznej
-  budynek użyteczności
publicznej w budowie
-  budynki objęte
ochroną konserwatorską
-  tunel drogowy
w budowie
-  linia kolejowa

INWESTOR:

Adam
Poszytek

Ul. Kółkątaja 49, 05-402 Otwock

TEMAT:
KONCEPCJA URBANISTYCZNO-ARCHITEKTONICZNA
ZESPOŁU ZABUDOWY
MIESZKANIOWEJ WIELORODZINNEJ
PRZY ULICY WILŁOWEJ W OTWOCKU

TYTUŁ RYSUNKU:

LOKALIZACJA INWESTYCJI

AUTORZY OPISOWANIA:
arch. PAMEŁ POSZYTEK
upr. bud. MA/038/09
arch. RAFAŁ REDO

SKALA: 1:2000
DATA: 20.07.19

NR RYSUNKU:

01



PZT

- LEGENDA:
- granica opracowania dz. 39/6, 39/7, 39/9
 - wejście na teren osiedla
 - wejście do budynku
 - wjazd do garażu podziemnego
 - wjazd na parking terenowy
 - projektowany budynek mieszkalny wielorodzinny
 - obrys projektowanego garażu podziemnego
 - projektowane chodniki i drogi wewnętrzne
 - tereny zielone 100%
 - tereny zielone 50% na stropie garaży
 - projektowane drzewa i krzewy
 - projektowany plac zabaw
 - projektowana altana śmietnikowa
 - projektowane ogrodzenie

BILANS TERENU:

POW. TERENU	- 7075 m ²
POW. ZABUDOWY BUDYNKÓW	- 1817 m ²
POW. ZABUDOWY ALTANY ŚMIETNIKOWEJ	- 16 m ²
POW. UTWARDZONA (DROGI, CHODNIKI, TARASY)	- 1945 m ²
POW. ZIELENI NA GRUNCIE RODZIMYM	- 2363 m ²
POW. ZIELENI NA STROPIE GARAŻU (934m ² -50%)	- 467 m ²
POW. ZABUDOWY I UTWARDZONA ŁĄCZNIE	- 3778 m ²
POW. BIOLOGICZNIE CZYNNNA (40%)	- 2830 m ²

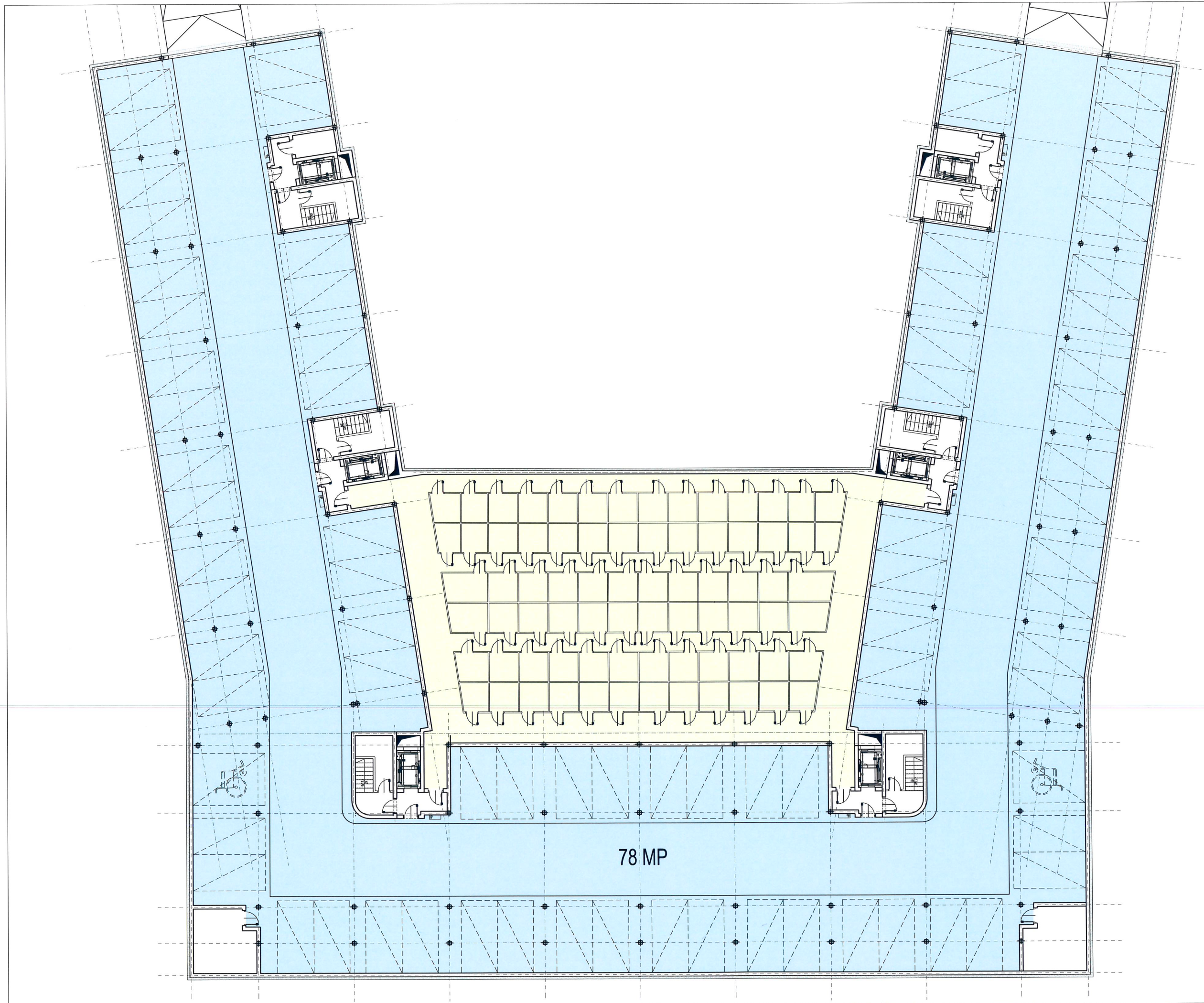
INWESTOR:
Adam Poszytek
Ul.Kołtąta 49, 05-402 Otłock

Tytuł:
KONCEPCJA URBANISTYCZNO-ARCHITEKTONICZNA ZESPOŁU ZABUDOWY MIESZKANIOWEJ WIELORODZINNEJ PRZY ULICY WILŁOWEJ W OTŁOCKU

TRZĘŚC PRZESIANU:
PROJEKT ZAGOSPODAROWANIA TERENU

AUTORZY OPACZOWANIA:
arch. PAWEŁ POSZYTEK
upr. bud. MA/038/09
arch. RAFAL REDO

SKALA:	1:500	NR PRZESIANU:	02
DATA:	20.07.19		



GARAŻ

GARAŻ PODZIEMNY

LEGENDA:

	HALA GARAŻOWA - 2232.00m ²
	ZESPÓŁ KOMÓRKEK- 600.00m ²
RAZEM -2832.00m ²	

78 MP

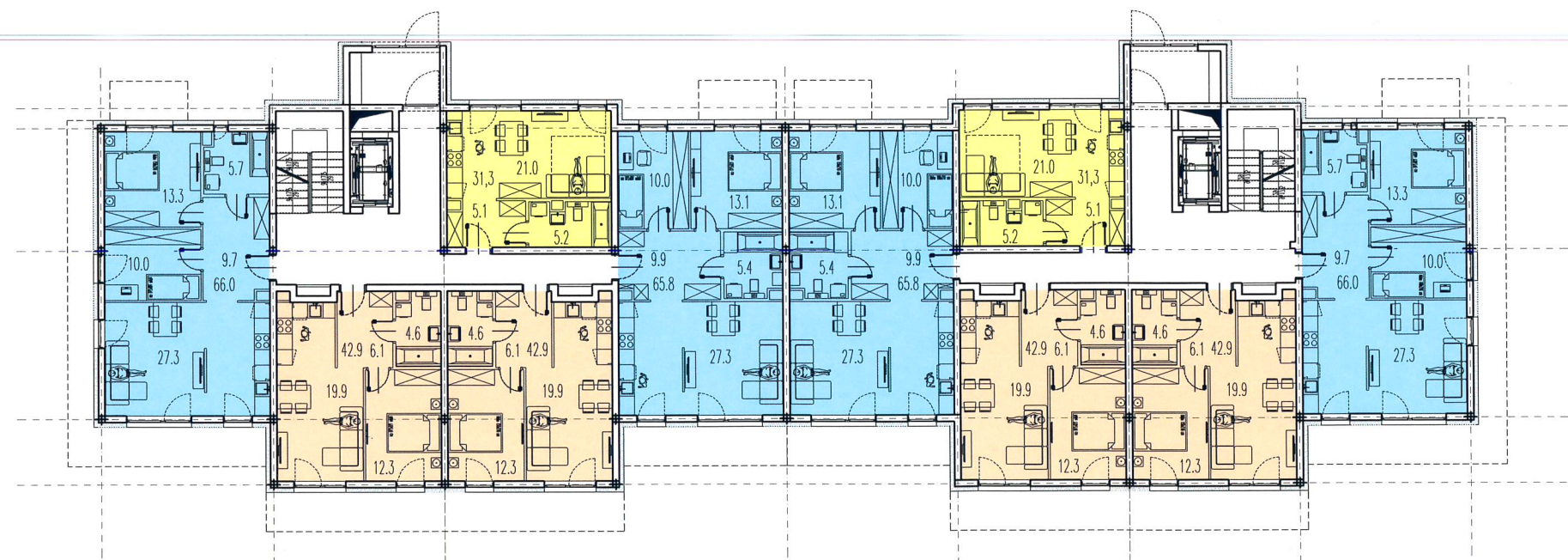
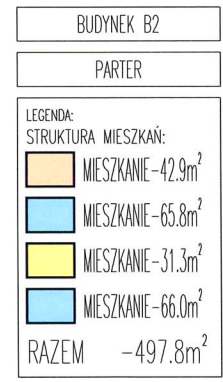
INWESTOR:
Adam Poszytek
 Ul.Kołtąjoja 49, 05-402 Otwock

TEMAT:
 KONCEPCJA URBANISTYCZNO-ARCHITEKTONICZNA
 ZESPOŁU ZABUDOWY
 MIESZKANIOWEJ WIELORODZINNEJ
 PRZY ULICY WILLOWEJ W OTWOCKU

Tytuł rysunku:
RZUT GARAŻU

AUTORZY OPISOWANIA:
 arch. PAWEŁ POSZYTEK
 upr. bud. MA/038/09
 arch. RAFAL REDO

SKALA:	1:250	NR RYSUNKU:	03
DATA:	20.07.19		



PARTER	
BILANS POWIERZCHNI	
BUDYNEK B1	
PARTER	- 348.60m ²
I PIĘTRO	- 348.60m ²
II PIĘTRO	- 348.60m ²
III PIĘTRO	- 348.60m ²
RAZEM	- 1394.4m²
BUDYNEK B2	
PARTER	- 497.80m ²
I PIĘTRO	- 497.80m ²
II PIĘTRO	- 497.80m ²
III PIĘTRO	- 497.80m ²
RAZEM	- 1991.20m²
BUDYNEK B3	
PARTER	- 348.00m ²
I PIĘTRO	- 348.00m ²
II PIĘTRO	- 348.00m ²
III PIĘTRO	- 348.00m ²
RAZEM	- 1392.00m²
BUDYNEK B1, B2, B3	
RAZEM	- 4777.60m²

INWESTOR:
Adam Poszytek
Ul. Kofląta 49, 05-402 Otwock

Tytuł:
KONCEPCJA URBANISTYCZNO-ARCHITEKTONICZNA
ZESPOŁU ZABUDOWY
MIESZKANIOWEJ WIELORODZINNEJ
PRZY ULICY WILLOWEJ W OTWOCKU

WISŁO RYSUNKU:
RZUT PARTERU

AUTORZY OPACZKOWANIA:
arch. PAWEŁ POSZYTEK
upr. bud. MA/038/09
arch. RAFAŁ REDO

SKALA: 1:250
DATA: 20.07.19

NR RYSUNKU: 04

PIĘTRO POWTARZALNE

BILANS POWIERZCHNI

BUDYNEK B1

PARTER	- 348.60m ²
I PIĘTRO	- 348.60m ²
II PIĘTRO	- 348.60m ²
III PIĘTRO	- 348.60m ²
RAZEM	- 1394.4m ²

BUDYNEK B2

PARTER	- 497.80m ²
I PIĘTRO	- 497.80m ²
II PIĘTRO	- 497.80m ²
III PIĘTRO	- 497.80m ²
RAZEM	- 1991.20m ²

BUDYNEK B3

PARTER	- 348.00m ²
I PIĘTRO	- 348.00m ²
II PIĘTRO	- 348.00m ²
III PIĘTRO	- 348.00m ²
RAZEM	- 1392.00m ²

BUDYNEK B1, B2, B3

RAZEM	- 4777.60m ²
-------	-------------------------

INWESTOR:

Adam
Poszytek

Ul. Kollątoja 49, 05-402 Otwock

TYP:
KONCEPCJA URBANISTYCZNO-ARCHITEKTONICZNA
ZESPOŁU ZABUDOWY
MIESZKANIOWEJ WIELORODZINNEJ
PRZY ULICY WILLOWEJ W OTWOCKU

WISZCZYSŁO:

RZUT PIĘTRA POWTARZALNEGO

AUTORZY OPACZNIWA:

arch. PAWEŁ POSZYTEK

upr. bud. MA/038/09

arch. RAFAŁ REDO

SKALA:

1:250

NR RYSUNKU:

05

DATA:

20.07.19

BUDYNEK B3
PIĘTRO POWTARZALNE

LEGENDA:
STRUKTURA MIESZKAŃ:

MIESZKANIE - 65.30m ²
MIESZKANIE - 42.90m ²
MIESZKANIE - 65.80m ²
RAZEM - 348.00m ²

BUDYNEK B1
PARTER

LEGENDA:
STRUKTURA MIESZKAŃ:

MIESZKANIE - 65.5m ²
MIESZKANIE - 43.0m ²
MIESZKANIE - 65.8m ²
RAZEM - 348.60m ²

BUDYNEK B2
PIĘTRO POWTARZALNE

LEGENDA:
STRUKTURA MIESZKAŃ:

MIESZKANIE - 42.9m ²
MIESZKANIE - 65.8m ²
MIESZKANIE - 31.3m ²
MIESZKANIE - 66.0m ²
RAZEM - 497.8m ²

