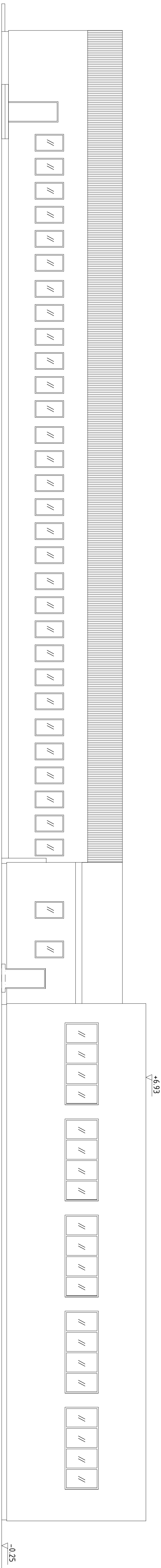


ELEWACJA PÓŁNOCNA



ELEWACJA ZACHODNIA

BLIKRO	APR AGNIESZKA SP. Z O.O. SP.R.L. UL. JAWORSKA 82/28 66-161 Poznań
INWESTOR	MIASTO OTWOCK MIASTO OTWOCK, UL. AMALI KRAKOWEJ 3 W OTWOCKU WŁOCZESKIM
INWESTYCJA	BUDOWA ZESPÓŁU SZKOLNO - PRZESZKOLNEGO W OTWOCKU WŁOCZESKIM
LOKALISACJA	UL. ZEROŚKIEGO 235, OTWOCK
OBIEKT	DZ NR EW. 222, 225, 23 obr. 242
NR DZIAŁKI	
BRANŻA	ARCHITEKTURA
OPRACOWANIE	
FAZA DOKUMENTACJA	INWENTARYZACJA
TEMAT PRZYSŁUGU	ELEWACJA POŁNOCA, ELEWACJA ZACHODNIA
SKALA	1:100
DATA	12.2016r.
	NR PRZYSŁUGU
	102
PROJEKTANT	BIURO INŻYNIERSKIE INŻYNIERKA ARCHITEKTONIKA NR UPB 7131 / 13 P. / 2004
AS/STWIEC	mgr inż. arch. ANNA KOSCIUSZKO
ROZWIĄZANIE	
PROJEKTOWANIE	REKONSTRUKCJA, TEGO DOKUMENTU TWORZĄCYMIANE
WYKONANIE	
AUTORIZOWANIE	ZGODY PROJEKTANTA, WSTĄPIENIE PRAWA DO TEGO DOKUMENTU SIŁA
AS/STWIEC	