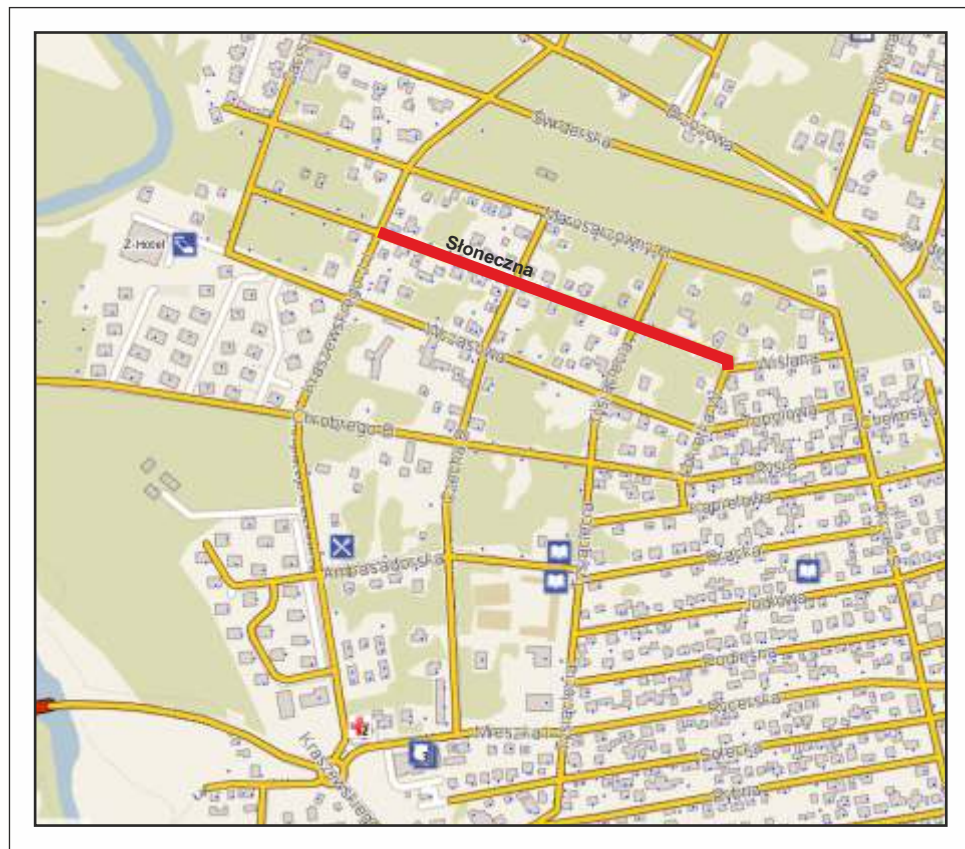


Plan orientacyjny w skali 1 : 15 000



Legenda:

— – projektowana lokalizacja inwestycji.

ARS PROJEKT 05-311 Dębe Wielkie, Ruda, ul. Słoneczna 3 NIP 882-154-13-27 e-mail: poczta@arsprojekt.pl tel. 728 342 324	Branża: Drogowa Stadium: Projekt	Data: październik 2017r.
Temat: Budowa ulicy Słonecznej w ramach przebudowy pasa drogi gminnej w miejscowości Otwock		
Nazwa rysunku: Plan Orientacyjny		Skala: 1:15 000
Opracowanie: inż. Roman Sanojca, Podpis:		