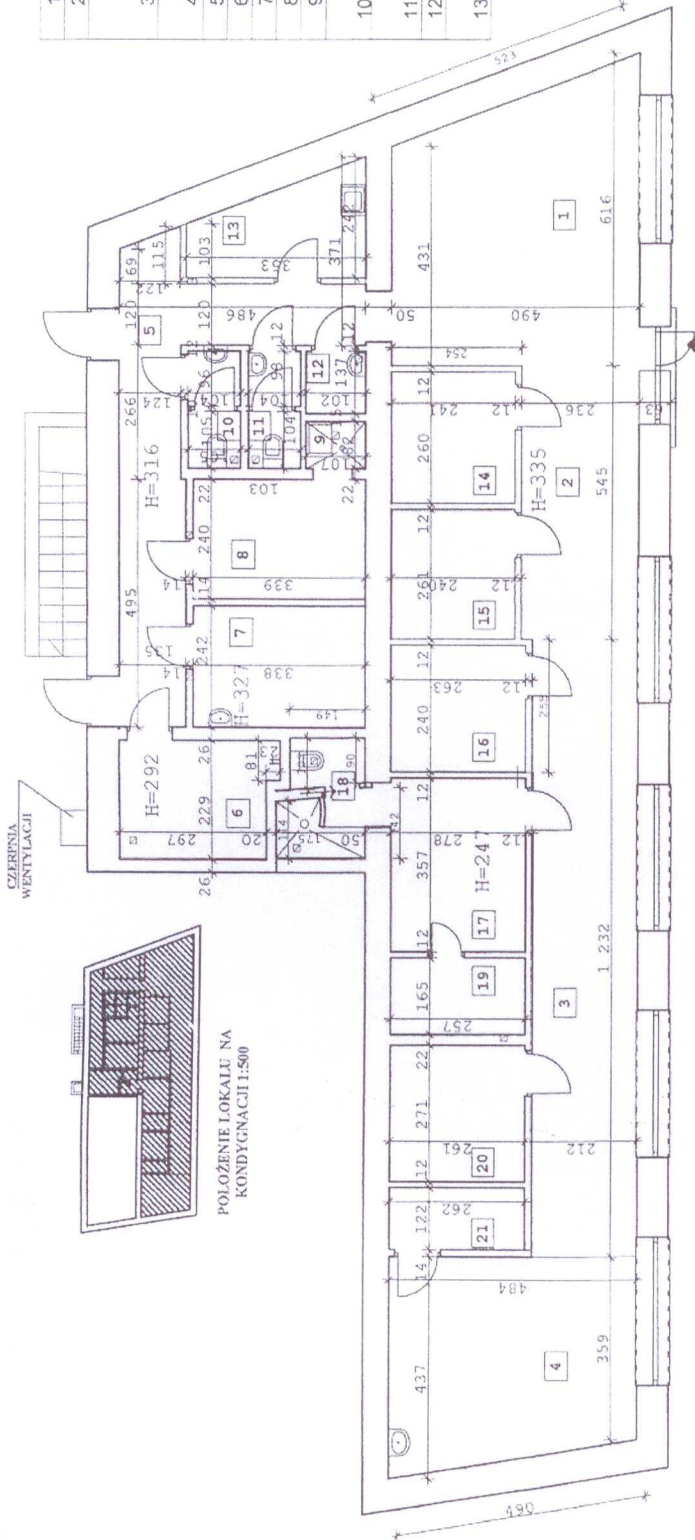


1	HOL/RECEPCJA	25,65
2	HOL SZATNIOWY	12,86
3	STANOWISKAMI	26,12
4	KOSMETYCZNYMI	19,26
5	SALON FRYZJERSKI NA 3	16,93
6	KORYTARZ	6,99
7	GABINET	8,18
8	GABINET KOSMETYCZNY	8,14
9	NATRYSK	0,88
10	WC Z PRZEDSIONKIEM (DLA KLIENTÓW)	2,10
11	WC DLA Z PRZEDSIONKIEM (DLA PRACOWNIKÓW)	2,09
12	SCHOWEK GOSPODARCY	1,40
13	KUCHENKA/POMIESZCZENIE SOCJALNE	6,09

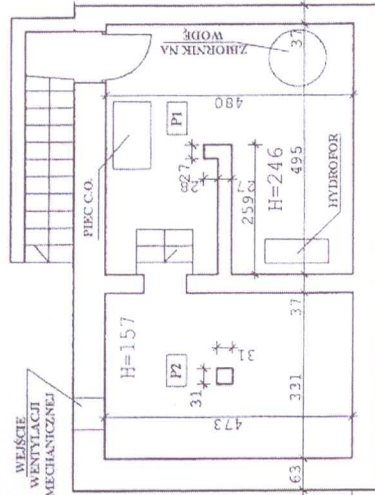
RZUT PARTERU,  
skala 1:100



14	POMIESZCZENIE NA SOLARIUM	6,27
15	POMIESZCZENIE NA SOLARIUM	6,26
16	POMIESZCZENIE NA SOLARIUM	6,31
17	GABINET KOSMETYCZNY	9,92
18	NATRYSK Z WC	3,63
19	SAUNA	4,24
20	GABINET KOSMETYCZNY	7,07
21	IMAGYZNEK	3,20
<b>RAZEM POW. UŻYTKOWA</b>		<b>183,59</b>

POŁOŻENIE PARTER W BUDYNKU  
LOKALU  
PARTEROWYM

P1	PIWNICA	22,98
P2	PIWNICA (LICZONA W 1/2)	7,78
<b>POW. PIWNICY RAZEM</b>		<b>30,76</b>



RZUT PIWNICY NA TLE ZARYSU  
PARTERU, skala 1:100

BUDOWLANA INWENTARYZACJA  
SALONU KOSMETYCZNEGO  
ADRES: UL. WARSZAWSKA 28, OTWOCK.

ZLECENIO: PRZEDSIĘWZIĘCIE  
DANCA: M. ARMIRAJA, 05-400 OTWOCK

Wykonak arch. Marian Gajser, ul. Szlachecki Domów 3, m. 26, 04-346 Wawa,  
tel. 605 245 843, nr uprawni. st. 79165, podpis: *M. Gajser*  
architektura data: KWIECIEŃ 2013 hr. rys. 1/1

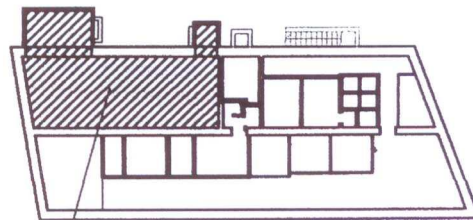
ZARYS PARTERU

**UPROSZCZONA INWENTARYZACJA LOKALU MIESZKALNEGO**  
**ADRES: UL. WARSZAWSKA 28, LOKAL NR 1, OTWOCK.**

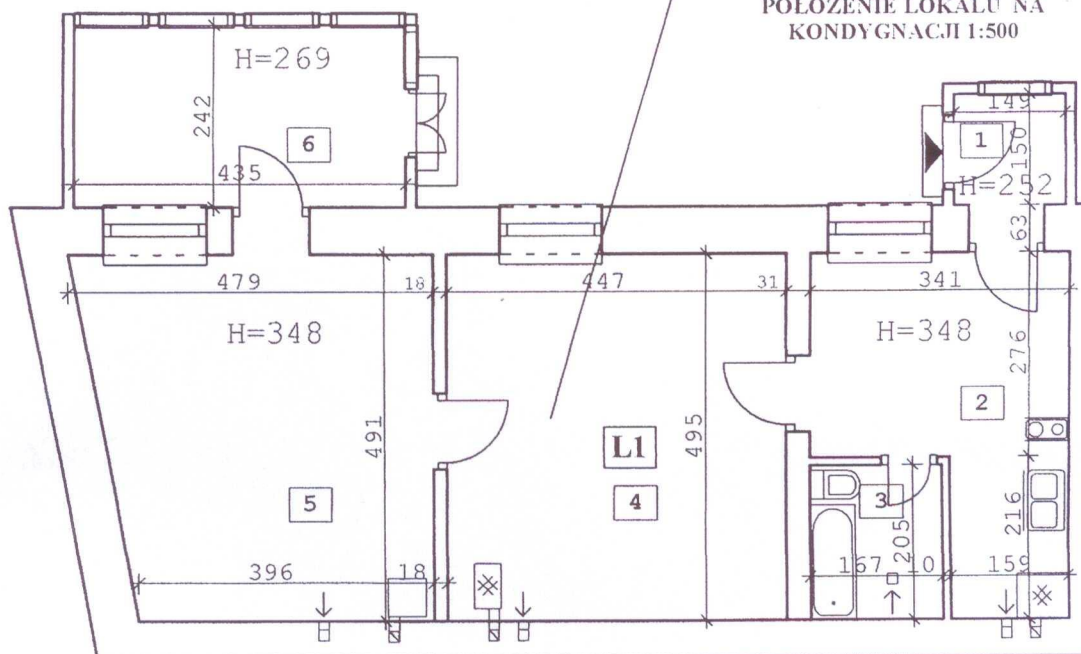
POWIERZCHNIE (m <sup>2</sup> )	
1 SIEN	2,24
2 KUCHNIA	12,84
3 ŁAZIENKA	3,42
4 POKÓJ	22,13
5 POKÓJ	21,48
6 POKÓJ LETNI	10,53

**RAZEM POW. UŻYTKOWA** 72,64  
 POW. PIWNIC 3,85  
**POŁOŻENIE LOKALU-** PARTER  
 W BUDYNKU  
 PARTEROWYM

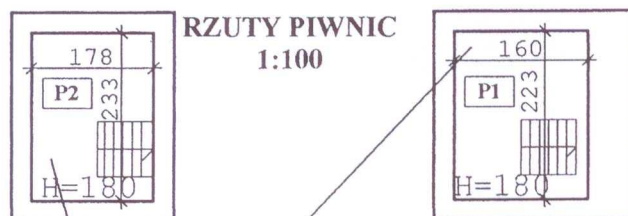
P1	PIWNICA	1,78
P2	PIWNICA	2,07



POŁOŻENIE LOKALU NA  
KONDYGNACJI 1:500



RZUT MIESZKANIA 1:100



RZUTY PIWNIC  
1:100



POŁOŻENIE PIWNICY NA  
KONDYGNACJI 1:500

UPROSZCZONA INWENTARYZACJA LOKALU MIESZKALNEGO.  
 ADRES: ul. WARSZAWSKA 28, LOKAL NR 1, OTWOCK.

ZLECENIO- PREZYDENT MIASTA OTWOCKA  
 DAWCA: WŁARMII KRAJOWEJ 5, 05-400 OTWOCK

Wykonał: arch. Marcin Gąsior, ul. Szklanych Domów 3, m.26, 04-346 W-wa,  
 tel 605 245 643, nr. uprawn. st.79/85, podpis: *M. Gąsior*

architektura

data: KWIECIEŃ 2013

nr. rys.

1/1